



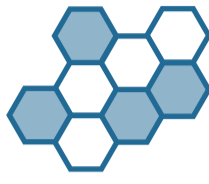
GEMEINDECOACHING

Beratung und Begleitung für nachhaltige
Gemeindeentwicklung

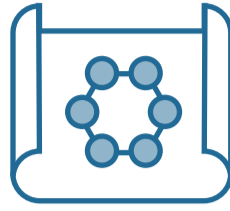
UNSER FOKUS



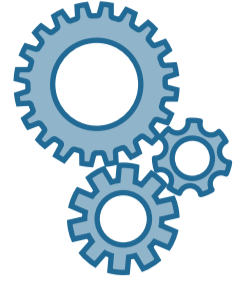
Mitgliederbindung
und Engagement



Zielgruppenorientierte
Angebotsgestaltung



Aufbau stabiler
Netzwerke



Struktur- und
Kompetenzentwicklung

UNSER ANGEBOT

1

Wissen, Trainings
und praktische
Werkzeuge für
Führungskräfte
und Mitarbeiter

2

Hilfe bei der
Identifikation von
Stärken und
Potentialen der
Gemeinde

3

Strategie- und
Zielentwicklung

4

Begleitung durch
langfristige strate-
gische Entwick-
lungsprozesse

5

Zielgruppenanaly-
sen und aktive
Einbindung

6

Impulse für
attraktive,
nachhaltige und
wirkungsvolle
Bildungsprogram-
me

7

Projektentwick-
lung und
Evaluation

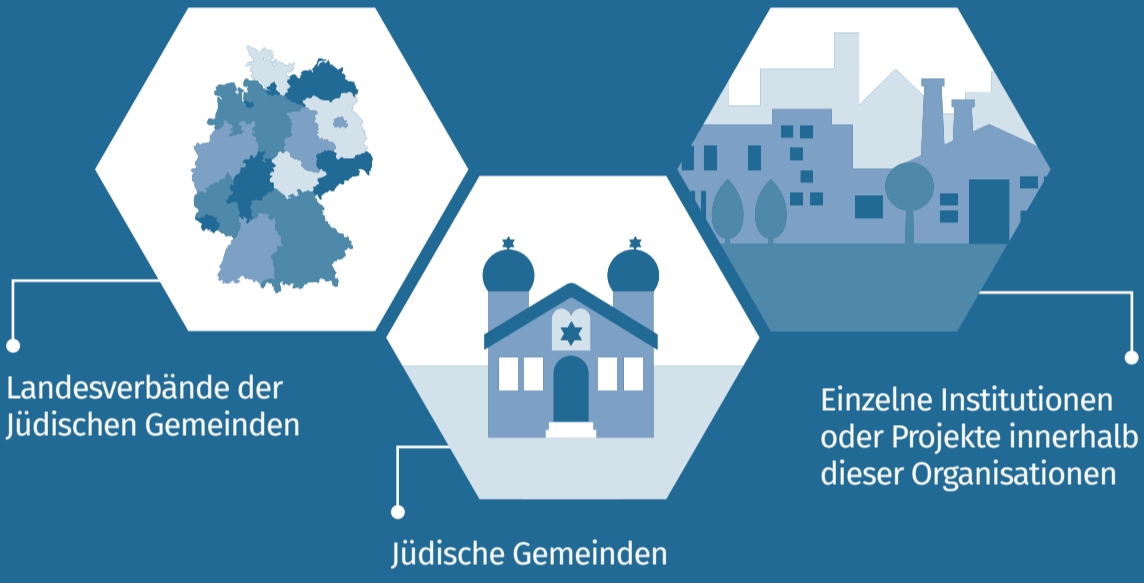
8

Förderung von
lokalen und
regionalen
Netzwerken und
Kooperationen

9

Räume für
Interaktion,
Austausch und
Verbindungen

DAS GEMEINDECOACHING RICHTET SICH AN



PROJEKTPHASEN

1

STRATEGISCHE SITUATIONSANALYSE

Stärken, Schwächen, Chancen und Herausforderungen der Gemeinde werden analysiert und identifiziert.



2

AKTIONSPLAN

Basierend auf den Ergebnissen der Situationsanalyse werden Wirkungsziele definiert und maßgeschneiderte Maßnahmen werden geplant.



3

IMPLEMENTIERUNG

Die Gemeinden werden intensiv begleitet und mit notwendigen Maßnahmen tatkräftig unterstützt.



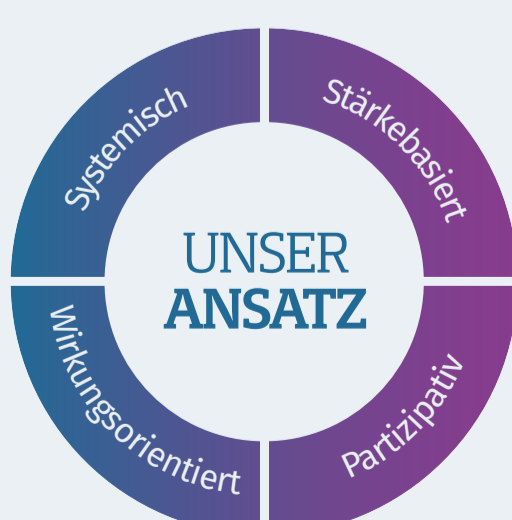
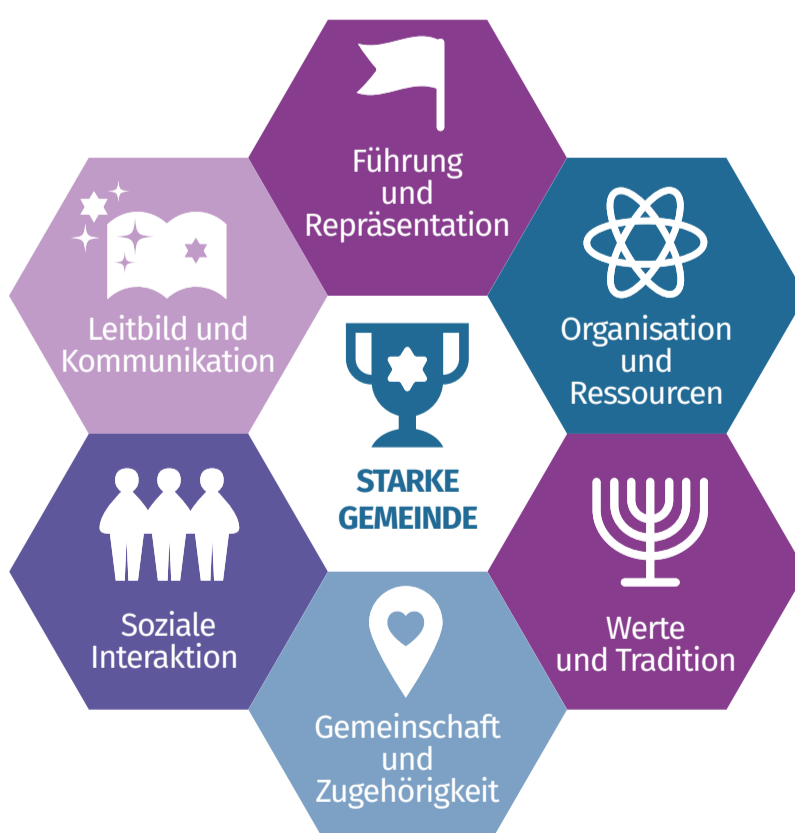
4

EVALUATION

Die Wirksamkeit des Programms in der Gemeinde wird fortlaufend analysiert und ausgewertet.



UNSER GEMEINDEENTWICKLUNGSMODELL



Sie sind an dem Gemeindecosting interessiert oder haben Fragen?
Kontaktieren Sie uns über das Kontaktformular auf unserer Webseite
www.zentralratderjuden.de/gemeindecosting

Gefördert durch:



Bundesministerium
des Innern, für Bau
und Heimat

Bundesamt
für Migration
und Flüchtlinge

Beauftragter der Bundesregierung
für jüdisches Leben und
den Kampf gegen Antisemitismus