



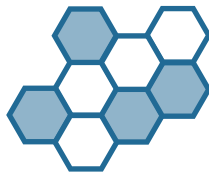
# GEMEINDECOACHING

Beratung und Begleitung für nachhaltige  
Gemeindeentwicklung

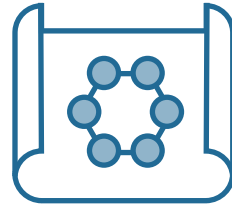
## UNSER FOKUS



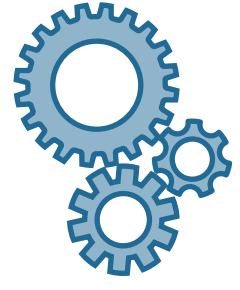
Mitgliederbindung  
und Engagement



Zielgruppenorientierte  
Angebotsgestaltung



Aufbau stabiler  
Netzwerke

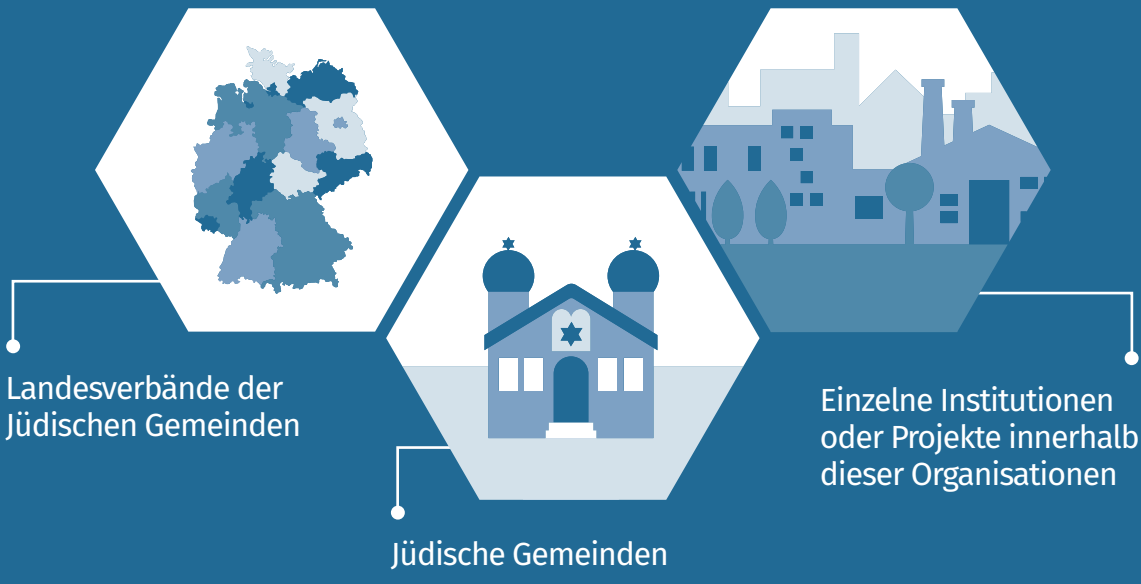


Struktur- und  
Kompetenzentwicklung

## UNSER ANGEBOT

- 1 Wissen, Trainings und praktische Werkzeuge für Führungskräfte und Mitarbeiter
- 2 Hilfe bei der Identifikation von Stärken und Potentialen der Gemeinde
- 3 Strategie- und Zielentwicklung
- 4 Begleitung durch langfristige strategische Entwicklungsprozesse
- 5 Zielgruppenanalysen und aktive Einbindung
- 6 Impulse für attraktive, nachhaltige und wirkungsvolle Bildungsprogramme
- 7 Projektentwicklung und Evaluation
- 8 Förderung von lokalen und regionalen Netzwerken und Kooperationen
- 9 Räume für Interaktion, Austausch und Verbindungen

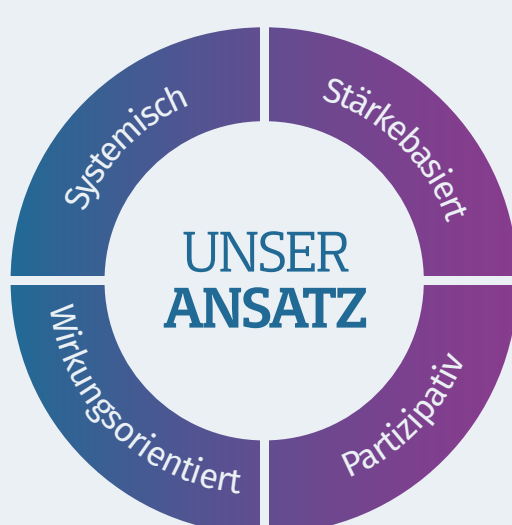
## DAS GEMEINDECOACHING RICHTET SICH AN



## PROJEKTPHASEN

- 1 **STRATEGISCHE SITUATIONSANALYSE**  
Stärken, Schwächen, Chancen und Herausforderungen der Gemeinde werden analysiert und identifiziert.
- 2 **AKTIONSPLAN**  
Basierend auf den Ergebnissen der Situationsanalyse werden Wirkungsziele definiert und maßgeschneiderte Maßnahmen werden geplant.
- 3 **IMPLEMENTIERUNG**  
Die Gemeinden werden intensiv begleitet und mit notwendigen Maßnahmen tatkräftig unterstützt.
- 4 **EVALUATION**  
Die Wirksamkeit des Programms in der Gemeinde wird fortlaufend analysiert und ausgewertet.

## UNSER GEMEINDEENTWICKLUNGSMODELL



Sie sind an dem Gemeindecosting interessiert oder haben Fragen?  
Kontaktieren Sie uns über das Kontaktformular auf unserer Webseite  
[www.zentralratderjuden.de/gemeindecosting](http://www.zentralratderjuden.de/gemeindecosting)

Gefördert durch:



Bundesministerium  
des Innern, für Bau  
und Heimat

Bundesamt  
für Migration  
und Flüchtlinge

Beauftragter der Bundesregierung  
für jüdisches Leben und  
den Kampf gegen Antisemitismus