

## Corona-Krise: Aktuelle Informationen der Gemeinden



Ein Service des:



**ZENTRALRAT DER JUDEN  
IN DEUTSCHLAND**



## VON AACHEN BIS FREIBURG

## Aachen

**Kontakt:** 0241/477 80-11, Mo–Fr 9-14 Uhr  
**Soziale Angebote (Einkaufshilfe etc.):** Individuell mit Gemeindegliedern telefonisch abgestimmt  
**Religiöse Angebote:** Zurzeit finden keine Gottesdienste statt. Der Rabbiner betreut die Gemeindeglieder weiterhin nach telefonischer Absprache. Beerdigungen werden durchgeführt.  
**Online Angebote:** noch keine  
**Pessach:** koschere Lebensmittel auch für Pessach nach telefonischer Absprache

## Augsburg

**Kontakt:** Für soziale, religiöse und allgemeine Fragen steht täglich von 9 bis 17 Uhr (außer Schabbatzeit) ein Telefondienst zur Verfügung. 24-Stunden Erreichbarkeit bei Eintreten eines Sterbefalls. Das Gemeindeblatt »Der Anzeiger« erscheint im April in gedruckter und elektronischer Version.  
**Soziale Angebote (Einkaufshilfe etc.):** Bikur-Cholim-Dienst betreut die hilfsbedürftigen Gemeindeglieder nach wie vor. Die zu betreuenden Gemeindeglieder werden täglich kontaktiert.  
**Religiöse Angebote:** Rabbiner Shaul Nekrich ist für die Gemeindeglieder telefonisch erreichbar. Die Gabbaim und der Schames stehen in telefonischem Kontakt zu den Betern.  
**Gottesdienste:** finden nicht statt  
**Beerdigungen:** finden (entsprechend der notwendigen Schutzmaßnahmen) statt  
**Pessach:** Verkauf sowie Lieferung der kostenlosen Pessach-Pakete an körperlich beeinträchtigte und ältere Gemeindeglieder sind derzeit eingestellt.

## Bad Nenndorf

**Kontakt:** Marina Jalowaja (0179/394 10 00), Ludmila Nekrasova (05723/908889)  
**Soziale Angebote (Einkaufshilfe etc.):** Einkaufshilfe, Bestellung von Lebensmitteln zu Pessach, Zoom-Meeting  
**Religiöse Angebote:** Online-Tora-Unterricht, »Vor-Seder-Pessach« online  
**Pessach:** Pessach-Pakete werden nach Hause geliefert.

## Bad Segeberg

**Kontakt:** wie immer  
**Soziale Angebote (Einkaufshilfe etc.):** Eine Kontaktperson leitet alles Nötige in die Wege. Die Telefonnummer ist den Gemeindegliedern bekannt.  
**Religiöse Angebote:** Synagoge ist geöffnet.  
**Online-Angebote:** noch keine  
 Eine CD mit religiösen Gesängen ist in Vorbereitung.  
**Beerdigungen:** Es gibt einen Notfallplan.  
**Pessach:** Informationen per Post, koschere Lebensmittel werden von der Gemeinde bestellt und können gegen Bezahlung abgeholt werden.

## Baden-Baden

**Kontakt:** 24 Stunden sieben Tage die Woche unter den üblichen Kontaktdaten der Gemeinde  
**Soziale Angebote (Einkaufshilfe etc.):** Hilfe nach Bedarf und Anfrage  
**Religiöse Angebote:** Online-Unterricht mit Rabbiner Surowtsev auf Deutsch und Russisch. Beerdigungen werden nach Landesvorschrift mit maximal zehn Personen durchgeführt.  
**Pessach:** nach telefonischer Vereinbarung. Alle Gemeindeglieder, die Mazzot und Wein für Pessach brauchen, erhalten diese.

## IKG Bamberg

**Kontakt:** arieh.rudolph@email.de  
**Soziale Angebote (Einkaufshilfe etc.):** tatiana.manastyrskaja@gmx.de  
**Religiöse Angebote:** in Arbeit  
**Pessach:** Mitglieder erhalten Informationen zu möglichen Abholterminen direkt.

## Bamberg (Mischkan ha-Tfila)

**Kontakt:** rabbinerin.deusel@ar-k.de  
**Soziale Angebote (Einkaufshilfe etc.):** Telefonischer Kontakt wird mit Gemeindegliedern aufgenommen, allgemeine Nachbarschaftshilfe.  
**Pessach:** Lebensmittel wurden zentral bestellt und werden per Fahrrad ausgeliefert oder abgeholt.

## Bernau/Landkreis Barnim

**Kontakt:** 0176/77 77 27 70  
**Soziale Angebote (Einkaufshilfe etc.):** Essen auf Rädern  
 www.juedische-gemeinde.com  
**Religiöse Angebote:** Hotline anrufen, Kontakt wird vermittelt.

## Bayreuth

**Kontakt:** 0921/643 89, bitte Nachricht auf Anrufbeantworter hinterlassen  
**Soziale Angebote (Einkaufshilfe etc.):** Koordination über o.g. Nummer  
**Religiöse Angebote:** auch über Zentrale  
**Pessach:** Gemeindeglieder wurden informiert.

## Bielefeld

**Kontakt:** Die Sozialarbeiterin ist montags bis donnerstags von 9 bis 15 Uhr telefonisch erreichbar, dienstags und donnerstags sind sie, der Hausmeister und Sicherheitsmitarbeiter im Haus.  
**Soziale Angebote (Einkaufshilfe etc.):** Angebot zum Einkaufen für Ältere, Lebensmittel einkaufen und Geld aus der Gemeinde auslegen.  
**Religiöse Angebote:** Gottesdienste entfallen, religiöser Rundbrief von Rabbiner Henry Brandt, Gemeinderundbrief, Informationen auf der Website.  
**Pessach:** Lebensmittel zu Pessach sind vorrätig.

## Bochum

**Kontakt:** Der Sozialdienst ist über die Notfallrufnummer, die allen Gemeindegliedern über den Gemeindebrief bekannt ist, stets erreichbar.  
**Soziale Angebote (Einkaufshilfe etc.):** Ältere Menschen ohne Verwandte werden angerufen und bekommen Hilfe angeboten, beispielsweise Einkaufshilfe, Unterstützung der Versorgung mit Medikamenten und sonstige Hilfeleistungen. Außerdem Migrationsberatung für Erwachsene (MBE).  
**Religiöse Angebote:** Besondere Telefonnummer für seelsorgerische Gespräche  
**Pessach:** Bestellungen wurden persönlich ausgeliefert.

## Bonn

**Kontakt:** 0228/213 56, Mo–Do 14-17 Uhr, synagogebonn@aol.com  
**Soziale Angebote (Einkaufshilfe etc.):** Mitglieder sind informiert, keine weiteren Kontaktmöglichkeiten  
**Pessach:** Mo–Do 14-17 Uhr

## Bremen

**Kontakt:** Frau Rosenberg 0160/95 14 83 11, Sekretariat des Rabbiners  
**Soziale Angebote (Einkaufshilfe etc.):** Eine Gruppe von jungen Menschen kauft ein und bringt koschere Lebensmittel nach Hause. Für Hilfsleistung bitte die Gemeinde kontaktieren.  
**Religiöse Angebote:** Online-Unterricht, seelische Unterstützung. Infos zur WhatsApp-Gruppe bei der Gemeinde. Kita-Kinder stehen mit den Erzieherinnen in Kontakt und erhalten wöchentlich Informationen.

## Celle

**Kontakt:** 05141/74 08 96  
**Soziale Angebote (Einkaufshilfe etc.):** Untereinander ist die Erreichbarkeit der Gemeindeglieder gewährleistet.  
**Religiöse Angebote:** Erreichbarkeit gewährleistet  
**Pessach:** Bestelllisten (Doronia, Chabad) wurden vorbereitet, in der Gemeinde können die bestellten Produkte abgeholt werden.

## Chemnitz

**Kontakt:** Anrufbeantworter. Mobil täglich von 8.30 bis 16.30 Uhr Kontakt möglich. Im Sterbefall immer erreichbar: 0371/304747, kein Russisch  
**Soziale Angebote (Einkaufshilfe etc.):** Personen ab 70 wurden in den speziellen Listen berücksichtigt und werden kontaktiert, auf Russisch und Deutsch. Von den Gemeindegliedern werden Schutzmasken genäht.  
**Religiöse Angebote:** Die Synagoge ist geschlossen. Landesrabbiner Balla steht mit der Gemeinde in Kontakt. Seine digitalen Angebote sind bekannt. Für Menschen ohne Internet gibt es derzeit keine Angebote. Im Falle einer Beerdigung individuelle Absprache mit Rabbiner Balla durch die Gemeinde.  
**Pessach:** Bestellungen wurden direkt bei der Gemeinde abgegeben. Gemeindeglieder wurden per Brief von der Vorsitzenden umfassend auch auf Russisch informiert.

## Cottbus

**Kontakt:** Offiziell ist die Gemeinde nicht geschlossen. Die Gemeindefonnummer gilt, es ist jedoch nur eine Person erreichbar.  
**Soziale Angebote (Einkaufshilfe etc.):**

Keine strukturierte Hilfe. Eine russischsprachige Pflegefirma bietet Hilfe an.

**Religiöse Angebote:** Derzeit keine. Im Normalfall führen kundige und speziell ausgebildete Gemeindeglieder Gottesdienste durch. Das betrifft auch die Beerdigungen. Hochzeiten finden nicht statt.  
**Pessach:** Mazza und Wein sind bestellt, ab sofort können Gemeindeglieder diese »in kleinen Gruppen« kaufen.

## Darmstadt

**Kontakt:** 0651/288 97, täglich von 9-18 Uhr, Fr 9-14 Uhr  
**Soziale Angebote (Einkaufshilfe etc.):** Einkaufshilfe  
**Religiöse Angebote:** Gottesdienste finden nicht statt, Beerdigungen je nach Lage. Online-Angebote werden gerade geplant (Hawdala, Gottesdienste).  
**Pessach:** Pakete wurden bereits an die Mitglieder verschickt.

## Delmenhorst

**Kontakt:** 04221/180 11, täglich außer Schabbat von 9-13 Uhr  
**Soziale Angebote (Einkaufshilfe etc.):** Bitte bei der Gemeinde anfragen. Gemeinde bietet unterschiedlichen Service.  
**Religiöse Angebote:** Gottesdienste wurden bis zum 30. April vorerst abgesagt. Im Falle von Beerdigungen bitte bei der Gemeinde melden.  
**Pessach:** Pakete können bei der Gemeinde bestellt und nach Rücksprache abgeholt werden.

## Dortmund

**Kontakt:** 0231/5574720 (8-16.30 Uhr)  
**Religiöse Angebote:** Bei Beerdigungen bitte bei der Gemeinde melden, andere religiöse Aktivitäten sind abgesagt.  
**Pessach:** Koscherer Lebensmittelladen hat regulär geöffnet, 80plus-Mitglieder werden von der Gemeinde beliefert.

## Düsseldorf

**Kontakt:** 0211/46 912 33, 0211/46 912 50, 0211/469 12-0 (Notrufnummern und Servicenummern der Sozialabteilung), 9-17 Uhr  
**Rabbinat:** Festnetz und mobil  
**Besondere Service-E-Mail:** wir@jgdus.de  
**Soziale Angebote:** Rufbereitschaft der Sozialabteilung  
**Einkaufshilfe etc.:** Ältere Gemeindeglieder werden mit Lebensmitteln für den täglichen Bedarf versorgt, die Rechnung wird zugestellt.  
 Die Sozialabteilung kann nur noch bei Notfällen zu Ärzten begleiten, da lediglich ein eingeschränkter persönlicher Kontakt möglich ist. Apothekenservice wird angeboten.  
 Regelmäßiger Newsletter und Videobotchaften  
**Religiöse Angebote:** Beerdigungen werden mit eingeschränkter Tahara durchgeführt. Rabbinat steht per E-Mail und online zur Verfügung. YouTube-Kanal der Rabbiner vorhanden. Chasan bietet einen Online-Sing-Along an, Religionsschule und Schulen bieten Online-Angebote. Die Kulturakademie wird online gehen. Es gibt Online-Schiurim, eine Online-Beratungsstelle des Rabbinats; Hawdala per Zoom online; religiöses Angebot für Kinder online.  
**Pessach:** Jeder Gemeindehaushalt erhält eine Flasche Wein und einen Karton Mazzot kostenfrei. Lebensmittel gibt es im koscheren Supermarkt »Lechaim«.

## Duisburg

**Kontakt:** 0203/298 30 77 (Rabbinat) und 0203/298 12 42 (Sozialabteilung), Mo–Fr 9-16 Uhr  
**Soziale Angebote (Einkaufshilfe etc.):** Wenn Hilfe benötigt wird, bitte in der Sozialabteilung melden.  
**Religiöse Angebote:** Bitte beim Rabbinat melden.

## Elmshorn

**Kontakt:** Alisa Fuhlbrügge ist auf Deutsch, ihre Vertretung Bella Sapozhnikowa auch auf Russisch in der Gemeinde rund um die Uhr erreichbar.  
**Soziale Angebote (Einkaufshilfe etc.):** Arztbegleitung ist jederzeit möglich, kurze Spaziergänge mit einer Begleitung auch, Einkaufshilfe auf Anfrage. Viele ältere Mitglieder haben Pflegedienste, die nach wie vor kommen und auch jetzt helfen.  
**Religiöse Angebote:** Derzeit können keine Gottesdienste angeboten werden. Beerdigungen werden durchgeführt mit Kantor, nur mit Gang zum Grab, mit externen Sargträgern, sechs bis acht direkten

Verwandten oder Freunden, Hespem am Grab, keine Abschiedsfeier danach.

**Pessach:** In diesem Jahr bekommen die Gemeindeglieder Mazzen geschenkt.

## Emmendingen

**Kontakt:** Telefonsprechstunde Di 10-12 Uhr, Mi 15-17 Uhr unter: 07641/57 19 89  
**Soziale Angebote (Einkaufshilfe etc.):** Einkaufshilfe, Begleitung zu Arztterminen nur im Notfall möglich.  
**Religiöse Angebote:** Online-Unterricht, Online-Schiurim, Online-Gottesdienste freitags vor Schabbat. Gottesdienste in der Synagoge finden nicht statt. Beerdigungen mit bis zu maximal zehn Personen sind möglich.  
**Pessach:** Pessach-Lebensmittel sind nach telefonischer Absprache erhältlich. Für ältere oder wenig mobile Mitglieder können die Pessach-Lebensmittel auch gebracht werden.

## Erfurt

**Kontakt:** Das Gemeindebüro ist wochentags von 10 bis 16 Uhr telefonisch erreichbar.  
**Soziale Angebote (Einkaufshilfe etc.):** über das Gemeindebüro  
**Religiöse Angebote:** Der Rabbiner ist über das Gemeindebüro erreichbar.  
**Pessach:** Pessach-Lebensmittel werden bei Bedarf vor die Haustür geliefert oder können nach telefonischer Vereinbarung vor der Gemeindegemeinde abgeholt werden.

## Erlangen

**Kontakt:** Die Sozialarbeiterin ist montags bis donnerstags zwischen 9 und 13 Uhr unter 0176/76 64 01 06 erreichbar. Gemeindebüro-Anrufbeantworter wird regelmäßig abgehört: 09131/97 88 59  
**Soziale Angebote (Einkaufshilfe etc.):** Bei Bedarf und Wunsch bitte im Gemeindebüro oder bei Sozialarbeiterin telefonisch melden.  
**Religiöse Angebote:** Bisher keine Online-Angebote aus Datenschutz- und Altersgründen. Für Beerdigungen, Brit Mila oder in Notfällen telefonisch im Gemeindebüro und nach Absprache.

## Essen

**Kontakt:** Das Gemeindebüro ist telefonisch erreichbar unter 0201/959 96-0.  
**Soziale Angebote (Einkaufshilfe etc.):** Fahrdienste von Freiwilligen für ältere Mitglieder. Eine Liste der Freiwilligen, die Hilfe für ältere Menschen anbieten, und für alle anderen für den Fall, dass jemand in Quarantäne gehen muss, wird erstellt.  
**Religiöse Angebote:** Für Beerdigungen gibt es ein Notfall-Telefon, die Rebbetzin schreibt Nachrichten per WhatsApp, um jüdische Praxis zu Hause anzuleiten und zu begleiten (Kerzenzünden, Schabbat).  
**Pessach:** Die Gemeinde versucht, älteren und besonders risikogefährdeten Gemeindegliedern Pessach-Lebensmittel nach Hause zu liefern. Lebensmittel können auch in der Gemeinde abgeholt werden.

## Felsberg

**Kontakt:** über E-Mail, Facebook und Gemeinde-Telefonnummer. Der Anrufbeantworter wird regelmäßig abgehört. emetweschalom@gmx.de  
 facebook: @juedischliberalkassel  
**Soziale Angebote (Einkaufshilfe etc.):** Nach individueller Absprache mit dem Gemeindebüro  
**Religiöse Angebote:** Online-Gottesdienst (Kabbalat Schabbat) vor Schabbatbeginn/Sonnenuntergang und einmal pro Woche Online-Schiur über Zoom. Private Facebook-Gruppe für Gemeindeglieder. Auf individuelle Wünsche der Mitglieder zu Themen und Häufigkeit der Zoom-Session wird eingegangen. Schiur zur Vorbereitung auf Pessach mit der Familie zu Hause und Online-Angebot zu Pessach  
**Pessach:** Sammelbestellungen sind bereits durchgeführt und ausgeliefert.

## Flensburg

**Kontakt:** Erreichbarkeit der Gemeinde für Notfälle unverändert und jederzeit per Telefon, SMS, E-Mail. Alle Gemeindeglieder kennen die Handynummer der Vorstandsvorsitzenden, der Sozialarbeiterin und der Betreuerin von Holocaust-Überlebenden und können diese bei Bedarf ohne Einschränkungen nutzen.  
**Soziale Angebote (Einkaufshilfe etc.):** Seit Beginn der Corona-Krise werden die Angebote für hilfsbedürftige Mitglieder ausgebaut und diejenigen unterstützt, die in der aktuellen Situation am meisten auf Solidarität angewiesen sind. Gemeindeglieder und Freunde der Gemeinde

bieten Unterstützung in Form von Einkaufshilfe, Fahrdienst zu den notwendigen ärztlichen Terminen, Erledigung von Briefwechsel, Korrespondenz und wichtigen Telefonaten mit den Behörden an. Die Gemeinde verfügt über eine gute Bibliothek und Filmothek und bietet an, bedürftigen Gemeindegliedern Bücher in russischer und deutscher Sprache sowie DVDs nach Hause zu liefern. Seit vielen Jahren arbeitet die Gemeinde in engem Kontakt mit dem medizinischen ambulanten Pflegedienst »Cura Medica«. Es erfolgt ein regelmäßiger Austausch mit dem Personal des Pflegedienstes über die Engpässe der häuslichen und wirtschaftlichen Versorgung der bedürftigen Gemeindeglieder. Regelmäßige Information der älteren Gemeindeglieder über die aktuelle Situation in Flensburg und Erinnerung an die notwendigen Hygienemaßnahmen.  
**Religiöse Angebote:** In der Zeit rund um die Corona-Krise im engen Kontakt mit dem Landesrabbiner der Jüdischen Gemeinschaft Schleswig-Holstein, Dov-Levy Barsilay, und dem Gastrabbiner Shaul Nekrich. Sie stehen per E-Mail und Handy immer für die notwendigen Fragen und Beratungen zur Verfügung und haben Online-Angebote wie Toralernen, Hebräisch für Anfänger, Unterricht für die Vorbereitungen zu Pessach. Der Aufruf von Rabbiner Shaul Nekrich zum weltweiten gemeinsamen Gebet wurde an alle Gemeindeglieder in Papierform weitergeleitet.

Gemeindeglieder informieren telefonisch oder per E-Mail über die Zeiten für Kerzenzünden am Schabbat und versorgen Mitglieder mit den notwendigen Gebetbüchern oder Kerzen.  
**Pessach:** Die Bestellungen wurden rechtzeitig abgeschickt, und die koschere Lebensmittel trafen noch vor der Corona-Krise ein und wurden an die Gemeindeglieder abgegeben. Kranken und Schwächeren wurde die bestellte Ware nach Hause geliefert oder per Post zugeschickt. Alle Mitglieder wurden mit Pessach-Haggadot auf Russisch oder Deutsch versorgt.  
 Nach dem Pessachfest ist geplant, die Pakete mit der Grundversorgung (notwendige Lebensmittel und Hygieneartikel) zusammenzustellen und den bedürftigen Gemeindegliedern auszuliefern.

## Frankfurt/Main

**Kontakt:** Die Verwaltung ist nach wie vor täglich erreichbar unter 069/76 80 36-100, ebenso wie die Sozialabteilung, das Rabbinat und die Kindertageseinrichtungen.  
**Soziale Angebote (Einkaufshilfe, Telefonate für Besorgte etc.):** Unter wecare@jg-ffm.de sowie telefonisch unter 069/76 80 36-116 können sich HelferInnen und Hilfesuchende melden und werden von der Sozialabteilung in ihrem ehrenamtlichen Engagement koordiniert.

**Religiöse Angebote:** Die Synagogen sind geschlossen. Aber Rabbiner Avichai Apel und Rabbiner Julian-Chaim Soussan bieten Online-Schiurim, vorgezogene Online-Kabbalat-Schabbat und weitere Angebote für Groß und Klein an. Aufgrund der Absage der Sederim bietet das koschere Restaurant Sohar's Pessach-Menüs für die Sederim an. Die Friedhofsverwaltung ist erreichbar, und Beerdigungen sind mit einem Minjan gewährleistet.  
**Pessach:** Es gibt Pessach-Pakete für hilfsbedürftige Gemeindeglieder.  
**Jugend:** Das Jugendzentrum Amichai bietet eine App an, die bundesweit genutzt werden kann und mit der Chanichim weiterhin das Programm erhalten.

## Frankfurt/Oder

**Kontakt:** Erreichbarkeit für Notfälle rund um die Uhr  
**Soziale Angebote (Einkaufshilfe etc.):** Einkaufshilfe, Arztbesuch, Apotheke. Die Gemeinde hat Schutzmasken gekauft und plant, kleine Pakete mit Lebensmitteln an Holocaust-Überlebende, andere Mitglieder und Witwen ehemaliger Mitglieder über 80 Jahre zu versenden.  
**Religiöse Angebote:** Diese Möglichkeit gibt es nach Vereinbarung.

## Freiburg (Israelitische Gemeinde)

**Kontakt:** Die Sozialarbeiterin Elena Miller berät die Gemeindeglieder und ihre Familienangehörigen unter der Telefonnummer 0761/556 52 96 30 montags von 9.30 bis 13 Uhr und mittwochs von 14 bis 17 Uhr.  
**Soziale Angebote (Einkaufshilfe etc.):**



## VON FREIBURG BIS LV BRANDENBURG

Die Pflegestationen und die Mitarbeiter der Seniorenheime übernehmen Einkaufshilfen. Auch junge Gemeindeglieder bieten Hilfe für die Älteren an. **Religiöse Angebote:** Da Gottesdienste (komplett) und Trauerzeremonien über zehn Personen, inklusive Bestatter, untersagt sind, gibt es Online-Schiurim und Gebete, die der Landesrabbiner fast jeden Tag auf Deutsch und Russisch anbietet. **Pessach:** Verkauf der koscheren Lebensmittel zu Pessach bis zum 7. April, 10-13 Uhr und 14-17 Uhr (ausgenommen Freitag und Wochenende)

**Freiburg (Egalitäre Chawurah Gescher)**

**Kontakt:** Gemeindeglieder sind rund um die Uhr entweder über das Kontaktformular der website [www.gescher-freiburg.de](http://www.gescher-freiburg.de) oder direkt über die Vorstands-Mail erreichbar ([vorstand@gescher-freiburg.de](mailto:vorstand@gescher-freiburg.de)) oder über Telefon mit Anrufbeantworter: 0761/707 57 33. Bei besonderem Beratungsbedarf auch über WhatsApp: 0157/306 87 31 **Soziale Angebote (Einkaufshilfe etc.):** Soziale Einzel- und Familienberatung in allen relevanten Angelegenheiten, unter der besonderen Berücksichtigung der veränderten Lage durch das Leben während der Corona-Krise. Beratung nach Erfahrungen des Antisemitismus und antisemitischem Mobbing oder zur Hilfe zu einem selbstschützenden Umgang damit. Nach Ende der aktuellen Krisensituation soll wieder ein erweitertes Angebot vor Ort geben gemacht werden, Information wird vorbereitet. Hilfe bei Einkauf und im Alltag direkt vor Ort bitte über zentrale Nummer auf den Anrufbeantworter sprechen oder an den Vorstand mailen. **Religiöse Angebote:** Die Egalitäre Jüdische Chawurah Gescher Freiburg bietet ab sofort immer freitags von 18 bis 19 Uhr die Möglichkeit, virtuell an einem Kabbalat-Schabbat-Gottesdienst teilzunehmen. Die Kantorin und Rabbinerin in Ausbildung, Annette M. Böckler, leitet den Gottesdienst mithilfe einer Zoom-Konferenz. Zugangsdaten sind über die Vorstandsmail der Gemeinde erhältlich. Die Liturgie orientiert sich an »Seder HaTefillot«. Das Angebot ist überregional. Aufgrund der besonderen Lage findet am Mittwoch, den 8. April, um 18 Uhr ein Online-Seder statt, ebenfalls geleitet von Annette M. Böckler. Daten hierzu ebenfalls über Gemeindemil abfragen. Online-Schiurim zu verschiedenen Themen werden gerade entwickelt. Der erste Schiur zum Thema »Seder« findet statt am Sonntag, 5. April, 17 bis 18 Uhr. Zugangsdaten werden bei Anmeldung über die Gemeinde mitgeteilt. Wenn es einen individuellen seelsorgerischen Bedarf gibt oder entsprechende Nachfragen, vermittelt die Gemeinde gerne einen rabbinischen Kontakt.

**Pessach:** Die benötigten koscheren Lebensmittel können über die Gemeinde bezogen werden. Im Raum Freiburg ist kontaktfreie Lieferung möglich, sonst kontaktfreie Abholung. Hierzu werden individuell Termine vereinbart.

**Fulda**

**Kontakt:** Die Gemeinde ist für alle Fälle per Telefon mit Anrufbeantworter unter 0661/702 52 oder per E-Mail ([jgmeinde@arcor.de](mailto:jgmeinde@arcor.de)) zu erreichen. **Pessach:** Pessach-Lebensmittel werden nach Terminvereinbarung verkauft.

**Gelsenkirchen**

**Kontakt:** Gemeindevorsitzende: 0209/155231-17 ([info@jg-ge.de](mailto:info@jg-ge.de)) **Soziale Angebote (Einkaufshilfe etc.):** Die Jugendgruppe und junge Eltern werden für Hilfe von der Gemeinde koordiniert. **Religiöse Angebote:** Rabbiner Kornblum (0160/97 21 98 51) **Pessach:** Die Gemeindeglieder wurden informiert, wann sie ihre Bestellungen abholen können. Weitere Bestellungen werden nicht mehr entgegengenommen.

**Gießen**

**Kontakt:** Die Gemeindefonnummer ist durchgehend und zu jeder Zeit per Rufumleitung zur Sozialarbeiterin erreichbar. Die Nummer ist bekannt. **Soziale Angebote (Einkaufshilfe etc.):** Für Hilfsbedürftige wird eingekauft, Medikamente geholt; sie werden bei Arztgängen unterstützt. **Religiöse Angebote:** Gemeindevorsitzender und Rabbiner stehen für Fragen von Pessach und der Durchführung des Se-

ders zu Hause zur Verfügung. Für Fragen zu Gebeten steht der Rabbiner telefonisch zur Verfügung.

**Pessach:** Pessach-Produkte können über die Jüdische Gemeinde erworben, nach Hause gebracht oder nach telefonischer Vereinbarung zu bestimmten Zeiten abgeholt werden.

**Göttingen, Angerstraße**

**Kontakt:** Vorsitzende und zwei Sozialarbeiterinnen sind jederzeit für Gemeindeglieder über die Handynummern erreichbar. Diese sind bekannt. Nicht-Gemeindeglieder können das Gemeindegliedbüro unter 0551/687 37 erreichen. Der Anrufbeantworter wird regelmäßig abgehört. E-Mails an [jg-goettingen@t-online.de](mailto:jg-goettingen@t-online.de) werden täglich gelesen.

**Soziale Angebote (Einkaufshilfe etc.):** nach individueller Absprache mit der Sozialabteilung

**Religiöse Angebote:** Es gibt Online-Angebote. Kiddusch-Video per E-Mail an alle Mitglieder, Paraschot von Rabbiner Gabor Lengyel (Hannover) per E-Mail an Mitglieder. Ansprachen von Rabbiner Edward van Voolen werden per E-Mail verschickt. Beerdigungen laufen wie immer. In allen anderen Bedarfs- und Notfällen Kontakt per Telefon (0551/687 48) oder E-Mail.

**Pessach:** Lieferungen sind abgeschlossen. Für Pessach ist ein Online-Seder mit Rabbinatsstudentin Jasmin Andriani (Berlin) geplant, Daniel Kempin (Frankfurt) hat dafür Lieder eingespielt.

**Hagen**

**Kontakt:** 02331/132 89 (Festnetz), der Anrufbeantworter wird regelmäßig abgehört, mobil: 0177/319 38 43 oder 0163/907 36 76 auf Deutsch und auf Russisch.

**Soziale Angebote (Einkaufshilfe etc.):** Gemeindeglieder werden angesprochen und aufgefordert, ihren Bedarf zu äußern. Es bestehen Kooperationen mit Hilfsorganisationen. Das Gemeindegliedbüro kann Kontakte vermitteln.

**Religiöse Angebote:** Telefon, Skype und WhatsApp sichern die Erreichbarkeit. Beerdigungen, Brit Mila und Notfälle werden individuell nach Absprache mit dem Gemeindegliedbüro organisiert. **Pessach:** Pessach-Pakete für alle Gemeindeglieder werden gepackt und mit dem Auto persönlich ausgeliefert, um sie zu Pessach zu den Mitgliedern nach Hause zu bringen. Wenn Unterstützungsbedarf besteht, im Gemeindegliedbüro anrufen.

**Halle**

**Kontakt:** über E-Mail ([kontakt@jghalle.de](mailto:kontakt@jghalle.de)) und telefonisch über das Sekretariat (0345/29 84 67-00), falls nicht besetzt, Mobilfunk Sozialabteilung oder Mobilfunk Nottelefon. Die Nummern sind den Gemeindegliedern bekannt.

**Soziale Angebote (Einkaufshilfe etc.):** Einkaufshilfe mit Auslieferung; Bibliothek: Bücher werden nach Hause zugestellt. Vor Schabbat: Challot und Wein oder Saft und kurzes Schreiben des Gemeinderabbiners mit Zustellung. **Religiöse Angebote:** Die Synagoge bleibt geschlossen; auf der Website der Gemeinde ist das Angebot des Leipziger Rabbiners Zsolt Balla für tägliche Gottesdienste verlinkt.

**Pessach:** Mazze, Wein, Saft und andere Lebensmittel sind ausgeliefert. Zum Pessachseder werden Sederteller mit entsprechenden Lebensmitteln und Haggadot an die Familien, die die Synagoge und Pessachsederim regelmäßig besuchen, zugestellt.

**Hamburg (Liberale Gemeinde)**

**Kontakt:** Die Telefon-Hotline für Notfälle, Fragen und Seelsorge 040/32 08 66 77 (mit Weiterleitung) ist täglich von morgens bis abends zu erreichen.

**Soziale Angebote (Einkaufshilfe etc.):** Eine Gruppe von freiwilligen Helfern erledigt Lebensmittel-Einkäufe für Mitglieder aus Risikogruppen. Eine Bikur-Cholim-Gruppe (deutsch- und russischsprachig) besucht Kranke, alte und/oder alleinlebende Mitglieder. Der russischsprachige sozialmedizinische Dienst »INSEAs« übernimmt die Betreuung von russischsprachigen älteren und erkrankten Menschen in medizinischen, sozialen und alltäglichen Haushaltsangelegenheiten.

**Religiöse Angebote:** Freitags um 18 Uhr und samstags um 20 Uhr bietet Rabbiner Moshe Navon Schabbat-Gottesdienst und

Hawdala über YouTube-Livestream an. Kinder und Jugendliche in der Barmizwa werden zweimal im Monat per Skype/Webinar betreut. Das Lehrhaus »Keter Thora (die Krone der Tora)« wird als Webinar zweimal im Monat auf Deutsch und zweimal im Monat auf Russisch angeboten. Interreligiöses Lehrhaus: Jüdisch-christliche Auslegung der Tora in Bezug auf Krise und seelsorgerischer Austausch in der Krisenzeit werden ebenfalls zweimal monatlich als Webinar angeboten. Gemeinsamer Gesang: viermal im Monat (Webinar). Die konkreten Zeiten für einzelne digitale Veranstaltungen werden bekannt gegeben. Bei Interesse bitte die eigene E-Mail-Adresse an [gemeinde@davidstern.de](mailto:gemeinde@davidstern.de) senden. Die Durchführung von Gottesdiensten und Hochzeiten in Gemeinderäumen ist zurzeit nicht möglich. Eine Beerdigung kann im Einzelfall durchgeführt werden. Die LJGH hat ihren Betrieb und die Veranstaltungen bis einschließlich 30. April bis auf Weiteres eingestellt.

**Pessach:** Die Gemeinde stellt Pessach-Geschenkpakete für Mitglieder mit Grundsicherung auf Basis der Bestellung von koscheren Lebensmitteln über [www.lampari.de/de](http://www.lampari.de/de) zusammen. Koschere Lebensmittel können ebenfalls bei Edeka (Mo-Sa 8-21 Uhr), Grindelallee 126, MioGio, Büschestraße 9 (Mo-Di nach Terminvereinbarung oder Mi-Fr von 12-18 Uhr, Sa 12-15 Uhr) und online über den Bestelldienst Doronia ([www.doronia-shop.de](http://www.doronia-shop.de)) erworben werden.

**Hameln**

**Kontakt:** 05151/92 56 25, Mo-Fr 9-16 Uhr, Sozialarbeiterin: 05151/563 30, Vorsitzende (nur in Notfällen): 05152/83 74

**Soziale Angebote (Einkaufshilfe etc.):** Einkaufshilfe, Pessach-Pakete (per telefonischer Bestellung)

**Religiöse Angebote:** Gemeindebrief an die Mitglieder, nur Beerdigungen werden aufrechterhalten.

**Pessach:** telefonische Bestellung, Lieferung, wenn nötig.

**Hanau**

**Kontakt:** Das Gemeindegliedbüro ist rund um die Uhr erreichbar. Anrufer werden gebeten, eine Nachricht zu hinterlassen. Diese wird unmittelbar mobil versendet, abgehört und bearbeitet.

**Soziale Angebote (Einkaufshilfe etc.):** Nach Bedarf werden Betreuung durch Pflegedienste oder Einkaufshilfe angeboten.

**Religiöse Angebote:** Per Videokonferenz findet mindestens einmal wöchentlich Religionsunterricht statt. Das Programm wird weiter ausgebaut mit zusätzlichen Schiurim von Rabbiner Großberg. Eine gemeindeinterne Facebook-Gruppe wurde gegründet, um den direkten Kontakt aufrechterhalten zu können. Gemeindeglieder, die nicht über Social Media erreichbar sind, werden telefonisch oder von den Gruppenmitgliedern informiert. Beerdigungen finden im kleinstmöglichen Rahmen mit einem Minjan unter den vorgegebenen Rahmenbedingungen der Stadt Hanau statt.

**Pessach:** Es ist ein Einkaufsdienst für Hilfsbedürftige eingerichtet. Die Einkäufe können nach Bestellung und Terminvereinbarung in der Gemeinde abgeholt werden oder werden nach Hause gebracht. Zusätzlich werden alle hilfsbedürftigen Haushalte mit einem kostenfreien Pessach-Paket von der Gemeinde beliefert.

**Hannover**

**Kontakt:** Das Büro der Gemeinde ist zu gewohnten Zeiten weiterhin erreichbar. Zusätzlich gibt es ein Vertrauenstelefon.

**Soziale Angebote (Einkaufshilfe etc.):** Aktuelle Informationen finden die Gemeindeglieder auf der Website sowie im monatlichen Infoblatt auf Russisch und Deutsch. Einkaufshilfen sind geplant. **Religiöse Angebote:** Alle Gottesdienste sind abgesagt, es gibt eine telefonische religiöse Beratung.

**Pessach:** Der Koscherladen in den Räumen der Gemeinde ist zu gewohnten Zeiten weiterhin geöffnet. Bei Bedarf können die Einkäufe nach Hause gebracht werden.

**Hannover (Bucharisch-Sefardisches Zentr.)**

**Kontakt:** Alle Gemeindeglieder haben die Telefonnummer von der Verwaltung (0511/54 54 39 69) und die Mobil-Rufnummern des Vorsitzenden, des Rabbiners und der Sozialarbeiterin. Alle drei sind für alle wichtigen Anliegen rund um die Uhr erreichbar.

**Soziale Angebote (Einkaufshilfe etc.):** Sozialberatung ist telefonisch möglich. Ehrenamtliche können bei Bedarf die älteren Gemeindeglieder mit dem Einkauf versorgen.

**Religiöse Angebote:** In der Gemeinde ist eine Videokonferenz organisiert. Gemeindeglieder unterstützen gern in allen technischen Fragen per WhatsApp oder Telefon. Es gibt ein digitales Programm zum gemeinsamen Beten unter Leitung des Rabbiners. Es ist problemlos für alle möglich. Auch der Schiur-Unterricht (separat für Kinder, Jugendliche und Erwachsene) findet zu bestimmten Zeiten online statt. Die Rebbetzin betreut die Frauen und bietet ebenfalls digitalen Unterricht und Betreuung an. Hochzeiten und andere Veranstaltungen sind auf unbestimmte Zeit ausgesetzt.

**Pessach:** Zu Pessach Verkauf von koscheren Lebensmitteln am Dienstag, Mittwoch und Donnerstag von 10 bis 17 Uhr und Sonntag von 11 bis 17 Uhr in der Gemeinde. Für alle Hilfsbedürftigen gibt es einen Lieferdienst. Gemeindeglieder im Altenheim werden ebenso versorgt.

**Hannover (Liberale Gemeinde)**

**Kontakt:** Das Gemeindegliedbüro ist montags bis donnerstags von 10 bis 16 Uhr unter der Telefonnummer 0511/288 01 00 zu erreichen (Deutsch und Russisch).

**Soziale Angebote (Einkaufshilfe etc.):** Rabbiner Gabor Lengyel hat eine telefonische Sprechstunde, die Bekanntmachung erfolgt an die Mitglieder per Rundmail.

Gespräche über Telefon: 0511/28 801 00 (Gemeinde). Dienstleistung für ältere Alleinstehende seit Montag, 30. März, über das Gemeindegliedbüro

**Religiöse Angebote:** Kabbalat Schabat online mit Kantor Assaf Levitin und Lieder für den Sederabend online mit Kantor Assaf Levitin. Grußworte von Rabbiner Gabor Lengyel online: [www.ljgh.de](http://www.ljgh.de)

**Pessach:** Lebensmittelverkauf und Verleih von Haggadot in Deutsch und Russisch: Gemeindegliedbüro, Mo-Do 10-16 Uhr, bis einschließlich 7. April

**Herford**

**Kontakt:** Matitjahu Kellig (0171/890 53 60)

**Soziale Angebote (Einkaufshilfe etc.):** Wird koordiniert von Herrn Kellig (s.o.)

**Religiöse Angebote:** Wird koordiniert von Herrn Kellig (s.o.)

**Pessach:** dieses Jahr nicht

**Hof**

**Kontakt:** nur telefonisch **Soziale Angebote (Einkaufshilfe etc.):** Der Sozialarbeiter kümmert sich um die Bedürfnisse derer, die Hilfe benötigen. **Religiöse Angebote:** keine Gottesdienste, keine Online-Angebote; Beerdigungen gab es bisher nicht.

**Pessach:** keine Gottesdienste, keine Online-Angebote

**Kiel**

**Kontakt:** Per Rufumleitung ist eine durchgehende ganztägige telefonische Erreichbarkeit unter allen bekannten Telefonnummern gewährleistet.

**Soziale Angebote (Einkaufshilfe etc.):** Telefonische soziale Beratung ist möglich. Einkaufshilfe kann telefonisch angemeldet werden, dann wird bei Bedarf geholfen, eingekauft und nach Hause geliefert. Außerdem wurden alle älteren Mitglieder angerufen, um wichtige Informationen zu vermitteln und Bedarf zu ermitteln.

**Religiöse Angebote:** Derzeit finden keine Gottesdienste statt, Beerdigungen werden unter Beachtung aller aktuellen Vorschriften durchgeführt. Online-Infos und -Schiurim rund um Pessach. Alle Gemeindeglieder erhalten eine Pessach-Haggada.

**Pessach:** Die Gemeinde hat koschere Pessach-Lebensmittel. Pessach-Pakete können in der Gemeinde ab sofort abgeholt werden. Bei Bedarf werden Pakete nach Hause geliefert.

**Koblenz**

**Kontakt:** Das Büro ist zu den üblichen Zeiten besetzt.

**Soziale Angebote (Einkaufshilfe etc.):** Die älteren Gemeindeglieder haben eine Telefonnummer erhalten, die sie anrufen können, wenn sie Bedarf haben, Lebensmittel oder Medikamente einzukaufen.

**Religiöse Angebote:** Alle Aktivitäten wie Gottesdienste sind eingestellt, Beerdigungen können trotzdem stattfinden. **Pessach:** Koschere Lebensmittel sind

bestellt. Sobald sie eintreffen, werden auf Grundlage der Ausgangsbeschränkungen in Rheinland-Pfalz die Tage und Zeiten für den Verkauf festgelegt.

**Köln (Gescher LaMassoret)**

**Kontakt:** per E-Mail unter [info@jlgk.de](mailto:info@jlgk.de) oder per Telefon unter 0221/287 04 24

**Soziale Angebote (Einkaufshilfe etc.):** In Form von Nachbarschaftshilfe durch Mitglieder gibt es einen Einkaufs- und Hilfeservice für Bedürftige und ältere Gemeindeglieder, der über die Gemeinde erreichbar ist.

**Religiöse Angebote:** Wöchentlich findet ein interaktiver Gottesdienst über Zoom statt. Ebenfalls gibt es einen Schiur zur Paraschat Haschawua in Deutsch und Russisch. Die Rabbinerin bietet zusätzlich eine zweistündige persönliche Beratungszeit ebenfalls über Zoom oder klassisch über Telefon an. Auch der Seder zu Pessach wird für alle Gemeinde- und Landesverbandsmitglieder über Zoom angeboten. Bei Todesfällen wird durch die Chewra Kadischa eine Tahara und Beerdigung sichergestellt. Die Ausnahme ist, wenn der Verstorbene coronainfiziert war. In diesem Fall wird keine Tahara stattfinden. Die Beerdigung wird im kleinsten Kreis mit der Rabbinerin am Grabe gewährleistet.

**Pessach:** Der Gemeindevorstand hat die Mitglieder über den monatlich erscheinenden Rundbrief über koschere Einkaufsmöglichkeiten in Köln informiert.

**Synagogen-Gemeinde Köln**

**Kontakt:** Notrufnummern 0221/716 62-501 (deutsch) und 0221/716 62-502 (russisch); [www.sgk.de](http://www.sgk.de)

**Soziale Angebote (Einkaufshilfe etc.):** Einkaufshilfe, telefonische Sozialberatung, telefonische psychologische Beratung, Vertrauenstelefon, ersatzweiser telefonischer »Besucherdienst«, Online-Computerkurs, Versendung von regelmäßigen Info-Mails, Brief an alle Gemeindeglieder mit Informationen zu Corona, Livestreams zu verschiedenen Bereichen des Gemeindelebens.

**Religiöse Angebote:** Zurzeit finden in der Gemeinde keine Gottesdienste und Hochzeiten statt. Rabbiner Brukner ist für alle Gemeindeglieder jederzeit erreichbar. Online-Schiurim, Online-Gebet, Beerdigungen nach den Vorgaben der Stadt Köln, stärkende Nachrichten regelmäßig auf Social Media, Livestream für Schacharit an Wochentagen.

**Pessach:** Über das Restaurant Mazal Tov, Dmitri Zaretski (0221/240 44 40), [kontakt@mazaltov-koscher.de](mailto:kontakt@mazaltov-koscher.de), montags bis freitags zwischen 11 und 15 Uhr, oder über Koscherland im Getränkemarkt Beethoven, Beethovenstraße 33, 50674 Köln (0221/801 73 05, [info@koscherland.de](mailto:info@koscherland.de)), Öffnungszeiten: Mo-Fr 9-22.30 Uhr

**Königs Wusterhausen**

**Kontakt:** 03375/21 55 78 mit Anrufbeantworter

**Soziale Angebote (Einkaufshilfe etc.):** Die wenigen Gemeindeglieder sind bereits in engem Kontakt mit der Gemeinde.

**Religiöse Angebote:** wie oben **Pessach:** Die Gemeindeglieder bekommen die Pakete geliefert. Weitere Einkäufe nicht möglich.

**Leipzig**

**Kontakt:** 0341/980 02 33 oder 0341-980 35 86 ([irg-leipzig@gmx.de](mailto:irg-leipzig@gmx.de))

**Soziale Angebote (Einkaufshilfe etc.):** Die Sozialarbeiter koordinieren Besuche. **Religiöse Angebote:** Kuf Kaufmann verweist ausdrücklich auf das Angebot von Rabbiner Zsolt Balla: Online und Koscher ([www.facebook.com/zsolt.balla](http://www.facebook.com/zsolt.balla)).

**Pessach:** Junge Leute der Gemeinde haben die Pessach-Pakete verteilt. Kein Verkauf.

**LV Bayern**

**Kontakt:** 089/45 22 424-0 von 9-15 Uhr, Koordination zwischen älteren Gemeindegliedern und den einzelnen Gemeinden

**Pessach:** Koschere Lebensmittel wurden an die Justizvollzugsanstalt geschickt.

**LV Brandenburg/JC Oranienburg**

**Kontakt:** Zentrale Telefonnummer für beide Gemeinden: 03301/55 87 50 LV Brandenburg: [infocenter@t-online.de](mailto:infocenter@t-online.de) JC Oranienburg: [jg-oranienburg@t-online.de](mailto:jg-oranienburg@t-online.de)

**Soziale Angebote (Einkaufshilfe etc.):** über die Kontakte (s.o.)



## VON LV NORDRHEIN BIS WUPPERTAL

## LV Nordrhein

**Kontakt:** Der Landesverband steht als Dienstleister der jüdischen Gemeinden unter den bekannten Nummern zur Verfügung. Momentan wird die Webseite aktualisiert, um den Gemeindeführern Informationen zur Handhabung der derzeitigen Situation zu geben.

**Soziale Angebote (Einkaufshilfe etc.):** Der Landesverband bietet Service für die jüdischen Gemeinden an. Er hat für sie unter dem Motto »Was ist umsetzbar in jüdischen Gemeinden?« eine Handreichung als PDF erstellt, damit Gemeinden proaktiv etwas für ihre Mitglieder anbieten können. Sie soll als Unterstützung zur Bewältigung der momentanen Herausforderungen dienen.

**Religiöse Angebote:** s.o. Die Gemeinden werden animiert, die Grundversorgung, die Seelsorge und das religiöse Leben am Leben zu erhalten.

**Pessach:** Der LV verweist darauf, dass es einen koscheren Supermarkt gibt, der geöffnet hat, damit der Service, wie etwa die Beschaffung koscherer Lebensmittel, erfüllt werden kann.

## LV Westfalen-Lippe

**Kontakt:** 0157/34 89 91 30 (mobil), 0231/526782, Mo–Fr 9–18 Uhr

**Soziale Angebote (Einkaufshilfe etc.):** Der Landesverband bietet allen Gemeindeführern unter anderem in folgenden Bereichen mehrsprachige Hilfe und Beratung an: Medikamentenabholung, Einkäufe von wichtigen Lebensmitteln, Drogerieprodukten und Dingen des alltäglichen Bedarfs, Post und Pakete abholen und abschicken, Pessach-Bedarf, koschere Produkte oder Judaica (Schabbatkerzen, Gebetbuch) liefern, Kinderbetreuung, Unterstützung bei der Pflege von Menschen mit Behinderung, Versorgung von Haustieren, telefonisch Gesellschaft leisten, Vermittlung von Hilfe bei finanziellen Problemen aufgrund von Verdienstausschlägen.

## Magdeburg

**Kontakt:** Das Telefon im Gemeindebüro und der Sozialarbeiterin ist immer besetzt (0391/561 66 75). E-Mails werden zeitnah gelesen: info@sg-md.org

**Soziale Angebote (Einkaufshilfe etc.):** Jeder und jede Hilfsbedürftige kann sich melden, und es wird versucht zu helfen. Wo man weiß, dass jemand Hilfe benötigt, wird auch proaktiv nachgefragt.

**Religiöse Angebote:** Online-Schiurim und Gottesdienste finden derzeit nicht statt. Beerdigungen sowie Brit Mila finden statt, organisiert über das Gemeindebüro, das an alle relevanten Ansprechpersonen weiterleiten kann.

**Pessach:** Die Bestellungen wurden bereits persönlich ausgeliefert.

## Mannheim

**Kontakt:** Das Sekretariat ist von 9 bis 13 Uhr telefonisch zu erreichen. Der Vorstand und die Seniorenbetreuerin können jederzeit angerufen werden.

**Soziale Angebote (Einkaufshilfe etc.):** Das Hilfsangebot ist gut koordiniert. Die Sozial- und Seniorenbetreuerin hat eine WhatsApp-Gruppe eingerichtet, über die sie mit den hilfsbedürftigen Menschen in Verbindung steht. Über E-Mail können sich auch Menschen an die Gemeinde wenden, wenn sie Hilfe brauchen. Jüngere Gemeindeführer unterstützen die Betreuerin und tätigen Einkäufe.

**Religiöse Angebote:** Im Gemeindezentrum dürfen keine Gottesdienste mehr abgehalten werden. Der Chasan hat in die WhatsApp-Gruppe »Jung und Jüdisch« eine eigene Aufnahme der aktuellen Parascha und der Haftara eingestellt. Ergänzt wurde diese Aufnahme durch eine Drasha auf Deutsch und Hebräisch. Landesrabbiner Moshe Flomenmann bietet täglich außer Schabbat online (Facebook) einen Live-Schiur zu Pessach, zum Wochenabschnitt und zu anderen Themen an. Auch eine Live-Diskussion mit Fragen und Antworten ist vorgesehen. Nach Schabbatausgang wird die Hawdala live übertragen.

**Pessach:** Zu Pessach erhalten die älteren, alleinstehenden und hilfsbedürftigen Mitglieder ein Pessach-Päckchen, das ihnen gebracht wird. Die Gemeinde verkauft Mazzen und koscheren Wein von Montag bis Freitag in der Zeit zwischen 9.30 und 12.30 Uhr.

## Mönchengladbach

**Kontakt:** Die Gemeindeführer sind

zu den üblichen Bürozeiten da. Gemeindevorsitzende Lea Floh ist rund um die Uhr erreichbar.

**Soziale Angebote (Einkaufshilfe etc.):** Es werden Einkaufshilfen organisiert. Weitere Angebote sind in Arbeit.

**Religiöse Angebote:** Es finden keine Gottesdienste statt, für alle sonstigen Feierlichkeiten bitte die Gemeinde kontaktieren. Minjan ist auf dem Friedhof nach Absprache mit der Friedhofsleitung möglich.

**Pessach:** Es finden keine Gottesdienste statt. Es werden Pessach-Pakete verschickt.

## IKG München

**Kontakt:** Alle Abteilungen der Gemeinde bleiben telefonisch während der üblichen Bürozeiten erreichbar; an einer umfassenden Erreichbarkeit per Mail wird derzeit noch gearbeitet, diese sollte aber in den nächsten Tagen hergestellt sein. Zusätzlich ist eine Notfall-Hotline eingerichtet worden, die rund um die Uhr besetzt ist.

**Soziale Angebote (Einkaufshilfe etc.):** Die Gemeinde hat eine Helferbörse eingerichtet, bei der sich Interessierte melden können. Die Gemeinde koordiniert die Hilfsangebote externer Vereine und Initiativen, die etwa bei Einkäufen, Arztbesuchen und ähnlichem unterstützend tätig werden. Zusätzlich wurde ein spezielles Spendenkonto eingerichtet, aus dem Bedürftige nötigenfalls auch finanzielle Hilfe erhalten können.

**Religiöse Angebote:** Neben den Schabbat-Gottesdiensten wird das Rabbinat zu den Schacharit- und Mincha-/Maariv-Gebeten Livestreams anbieten, die teilweise in Zusammenarbeit mit Chabad Lubawitsch ausgeführt werden. Freitags wird vor Schabbatbeginn ein Kabbalat-Schabbat-Gebet live über Zoom übertragen. Der Religionslehrer der Sinai-Grundschule hat ein vergleichbares Angebot für Kinder und Familien auf Abruf erstellt. Schiurim werden ebenfalls per Zoom und auf Videoabruf abgehalten.

**Pessach:** Die koschere Feinkosthandlung »Danel« ist als Lebensmittelhändler auch weiterhin regulär geöffnet (Öffnungszeiten: Di–Do 9–18 Uhr, Fr 9–16 Uhr). Darüber hinaus plant die Gemeinde auch in diesem Jahr wieder die Verteilung von Mazzen an bedürftige Gemeindeführer. Zeitpunkt und Ablauf stehen aufgrund der geltenden Beschränkungen derzeit noch nicht fest.

## München (Beth Shalom)

**Kontakt:** 089/76 70 27 11, montags, mittwochs und donnerstags zwischen 10 und 13 Uhr

**Soziale Angebote (Einkaufshilfe etc.):** Die Gemeinde kontaktiert die Hilfsbedürftigen wöchentlich.

**Religiöse Angebote:** Online-Angebot, Kabbalat Schabbat; Beerdigungen mit nicht mehr als zehn Personen sind möglich, sollten aber bei der Gemeinde angemeldet werden, Brit Mila ist möglich.

**Pessach:** Einkaufsmöglichkeit über den Feinkosthändler »Danel« möglich, die Gemeinde hat einen Vorrat, den sie verteilen und verkaufen kann.

## Münster

**Kontakt:** Das Bürotelefon der Gemeinde ist auf das Handy 0171/352 36 57 des geschäftsführenden Vorsitzenden der Jüdischen Gemeinde umgestellt, sodass die Gemeinde für ihre Mitglieder einerseits und eingehende Anrufe für laufende Anfragen andererseits erreichbar ist.

**Soziale Angebote (Einkaufshilfe etc.):** Die Gemeinde ist bis zur voraussichtlichen Wiederaufnahme des jüdischen Religionsunterrichts in den Räumen der Gemeinde am 23. April geschlossen. Die Seniorenbetreuung ist aufgrund der Ausbreitung der Corona-Infektion auch in Münster auf telefonische Kontakte mit der Sozialbetreuung der Gemeinde beschränkt. Darüber hinaus haben sich innerhalb der Gemeinde Privatinitiativen zur Nachbarschaftshilfe gebildet.

**Religiöse Angebote:** Religiöse Angebote durch das digitale Versenden von Erklärungen des jeweiligen Wochenabschnitts. Der jüdische Religionsunterricht findet durch ein Angebot des Religionslehrers digital statt.

**Pessach:** Die Pessach-Artikel werden an drei Tagen in der ersten Aprilwoche zum Verkauf angeboten. Mit Rundschreiben der Gemeinde sind die erwachsenen Kinder gebeten worden, für ihre Eltern und Großeltern

mit einzukaufen und die koscheren Pessach-Waren persönlich zu übermitteln. Alleinstehende ältere Mitglieder sind mit gleichem Rundschreiben gebeten worden, im Büro anzurufen und dort die Einkaufswünsche in eine vorbereitete Liste eintragen zu lassen. Von Mitgliedern wurde ein Fahrdienst eingerichtet, der die bestellten Pessach-Artikel persönlich überbrachte.

## Nürnberg

**Kontakt:** 0911/562 50, an Wochentagen zwischen 10 und 16 Uhr

**Soziale Angebote (Einkaufshilfe etc.):** Die Einkaufshilfe über die Gemeinde läuft weiter.

**Religiöse Angebote:** Es gibt keine Gottesdienste, auch keine Online-Angebote. Bei notwendigen Beerdigungen und Brit Mila bitte die Gemeinde kontaktieren.

**Pessach:** Es wurden Bestelllisten an die Gemeinden verschickt. Die Gemeindeführer konnten Lebensmittel für Pessach bestellen und zu vereinbarten Uhrzeiten in der Gemeinde abholen. Für hilfsbedürftige Mitglieder werden die Lebensmittel nach Hause gebracht.

## Offenbach

**Kontakt:** Die Büros der Verwaltung der Jüdischen Gemeinde Offenbach sind von Montag bis Freitag zwischen 8 und 15 Uhr besetzt. In Notfällen ist der Rabbiner erreichbar.

**Soziale Angebote (Einkaufshilfe etc.):** In Zusammenarbeit mit Angehörigen von älteren Menschen, Pflegeheimen und Freiwilligen der Gemeinde ist eine Versorgung gewährleistet.

**Religiöse Angebote:** Außer Beerdigungen und Online-Schiurim mit dem Rabbiner finden keine Aktivitäten statt.

**Pessach:** Der Verkauf von Lebensmitteln für Pessach findet montags bis freitags zwischen 12 und 14.30 Uhr statt. Dies gilt so lange, wie Ware vorhanden ist.

## Oldenburg

**Kontakt:** Solange es von den öffentlichen Bestimmungen und von den personellen Ressourcen her möglich ist, ist das Büro der Jüdischen Gemeinde zu Oldenburg von Montag bis Donnerstag im Zeitraum von 8 bis 13 Uhr besetzt. Auf dem Anrufbeantworter der Gemeinde sind zwei Notfallnummern hinterlegt.

**Soziale Angebote (Einkaufshilfe etc.):** Gemeindeführer sind Hilfsangebote organisiert. Ein Corona-Info-Bogen ist an alle Gemeindeführer verschickt worden.

**Religiöse Angebote:** Alle Gemeindeveranstaltungen einschließlich der Gottesdienste sind zunächst bis Ende April abgesagt.

**Pessach:** Alle Gemeindeführer sind von der Gemeinde bereits mit den für Pessach notwendigen koscheren Lebensmitteln beliefert worden.

## Osnabrück

**Kontakt:** 0541/484 20, Mo, Di und Do 9.30–17 Uhr, Mi und Fr 9–13 Uhr, mobil: 0152/337 20 204 (jederzeit in Notfällen, außer Schabbat); in Sterbefällen Mobilnummer des Kantors: 0171/731 97 83; bei sozialen Fragen wie Migrationsberatung: 0541/20 24 73 15

**Soziale Angebote (Einkaufshilfe etc.):** Die Hilfe wird weiterhin angeboten. Bei Nachfrage in der Gemeinde anrufen.

**Religiöse Angebote:** Kabbalat Schabbat, Schacharit, findet online statt. Informationen hierzu werden über einen WhatsApp-Verteiler kommuniziert. Wer hierzu Informationen benötigt, soll bitte in der Gemeinde anrufen und sich in den Verteiler eintragen lassen. Brit Mila oder Beerdigungen können weiterhin nach Absprache mit der Gemeinde stattfinden.

**Pessach:** Koschere Lebensmittel für Pessach können bei der Gemeinde bestellt werden und zu angegebenen Zeiten abgeholt werden. Für Hilfsbedürftige werden die Lebensmittel nach Hause geliefert.

## Recklinghausen

**Kontakt:** Die Gemeinde ist geschlossen. Das Gemeinde- und das Sozialbüro sind besetzt und telefonisch erreichbar zu den üblichen Bürozeiten: Mo, Di, Do und Fr 9–13 Uhr

**Soziale Angebote (Einkaufshilfe etc.):** Die Gemeindeführer werden telefonisch beraten, betreut und psychologisch unterstützt. Soziale Fragen werden beantwortet, Anträge digital bearbeitet, es werden Einkaufshilfen geleistet.

**Religiöse Angebote:** Es werden religiöse Informationen der Orthodoxen Rabbi-

nerkonferenz Deutschland sowie verschiedener Rabbiner an die Gemeindeführer weitergeleitet. Gottesdienste finden zurzeit nicht statt, Beerdigungen werden im kleinen Rahmen durchgeführt.

**Pessach:** Die Pessach-Waren werden durch die Gemeinde ausgeliefert. Sonstige koschere Lebensmittel werden in Dortmund bei LeChaim gekauft.

## Rostock

**Kontakt:** 0381/459 07 24, Mo–Do 10–16 Uhr; E-Mail: info@synagoge-rostock.de; in Notfällen: Handynummer des Vorsitzenden Juri Rosov (0179/518 78 69)

**Soziale Angebote (Einkaufshilfe etc.):** Begleitung zu Arztterminen ist nicht mehr möglich, weil die Ärztekammer Begleitung untersagt hat. Fast alle Termine, die nicht notwendig sind, wurden abgesagt. Sozialarbeiter arbeiten telefonisch. Die Jüdische Gemeinde kooperiert mit Pflegediensten, die die Gemeindeführer mitbetreuen und für sie einkaufen gehen. Darüber hinaus werden die älteren Gemeindeführer betreut. Wenn die Gemeindeführer irgendetwas benötigen, können sie sich bei der Gemeinde melden. Es gibt viele junge Freiwillige, die gerne helfen wollen.

**Religiöse Angebote:** Derzeit finden keine Gottesdienste statt. Wer allein in die Synagoge kommen möchte, hat die Möglichkeit dazu, um allein kurz zu beten. Die Predigt des Landesrabbiners Kadnykov zum Schabbat wird in zwei Sprachen auf der Website der Gemeinde veröffentlicht.

**Pessach:** Zu Pessach erhalten Ältere ab 70 Jahren ein kostenloses Pessach-Paket, das nach Hause gebracht wird. Lebensmittel können über die Gemeinde bestellt werden. Ein direkter Verkauf ist nicht möglich, um direkten Kontakt zu vermeiden.

## Rottweil

**Kontakt:** 0741/942 08 78 rund um die Uhr; die Handynummer ist den Mitgliedern bekannt.

**Soziale Angebote (Einkaufshilfe etc.):** Alle bisher vereinbarten Termine mit den Mitgliedern zur Sozialbetreuung bleiben bestehen. Die Sozialbetreuer bringen Kranke weiter zu ihren Ärzten oder in Krankenhäuser. Alles erfolgt wie bisher, nur unter erhöhten Vorsichtsmaßnahmen. Einkäufe können gemeinsam mit den Mitgliedern erledigt werden.

**Religiöse Angebote:** Per WhatsApp und über Rundmails werden die Gemeindeführer auf die Angebote aufmerksam gemacht. Es finden folgende Online-Angebote statt: Der Landesrabbiner macht Online-Schiurim zu Pessach und den Wochenabschnitten, Minjan über Facebook, der Zugang erfolgt über die Facebook-Seite des Landesrabbiners.

**Pessach:** Koschere Lebensmittel für Pessach können in der Gemeinde eingekauft werden. Der Sozialbetreuer kann die Waren zu den Personen nach Hause bringen und ruft vorher an.

## Saarbrücken

**Kontakt:** Das Büro der Gemeinde ist zu den gewohnten Zeiten weiterhin erreichbar. Diese sind: Mo–Do 9–18 Uhr, Fr 9–14 Uhr. Auch die Sozialabteilung ist in dieser Zeit telefonisch weiterhin erreichbar.

**Soziale Angebote (Einkaufshilfe etc.):** Es wurde ein LeChaim-Hilfeservice für Menschen aus der Risikogruppe eingerichtet. Folgendes wird angeboten: Medikamente abholen, Einkäufe von wichtigen Lebensmitteln und Drogerieprodukten, Post und Paket abholen oder abschicken, Pessach-Bedarf, koschere Produkte liefern, jüdische Artikel bringen (Hagadda, Schabbatkerzen, Gebetbuch und vieles mehr), Dinge des alltäglichen Bedarfs vorbeibringen. Erreichbarkeit mobil (0157/30 98 38 76), Mo–Fr 10–12 Uhr, per Telefon, SMS oder via WhatsApp

**Religiöse Angebote:** Alle Gottesdienste und sonstige Veranstaltungen sind bis Ende April abgesagt. Produkte wie Hagadda oder Gebetsbuch können über den LeChaim-Hilfeservice angefordert werden. Der Kantor der Gemeinde ist über das Sekretariat für alle religiösen Fragen erreichbar.

**Pessach:** Der Koscherladen in den Räumen der Gemeinde ist zu den gewohnten Zeiten weiterhin geöffnet (Di 15–17 Uhr, Do 13–15 Uhr). Bei Bedarf können die Einkäufe vom LeChaim-Hilfeservice erledigt und nach Hause gebracht werden.

## Straubing, Niederbayern

**Kontakt:** www.ikg-straubing.de  
**Soziale Angebote (Einkaufshilfe etc.):** www.ikg-straubing.de  
**Religiöse Angebote:** kostenlose Haggadot

## Stuttgart

**Kontakt:** Not-Telefon: 0178/196 2911 (deutsch- und russischsprachig)  
Die Rabbinat sind ebenfalls deutsch- und russischsprachig zu erreichen unter:  
0711/228 3622 .

Soziales: 0711/22 83 63 83  
Zentrale: 0711/22 83 60

**Soziale Angebote (Einkaufshilfe etc.):** Einkaufshilfe, Bikur Cholim

**Religiöse Angebote:** Online-Angebote unter www.irgw.de/virtuell. Gottesdienste oder Schiurim sind in Baden-Württemberg untersagt. Beerdigungen, Hochzeiten und Brit Mila unter Auflagen gestattet. Online-Schiurim von Rabbiner Yehuda Pushkin, Rabbiner Shneur Trebnik und Rabbiner Pavlovsky. Der Kantor hat Pessach-Lieder für die Gemeindeführer unter www.irgw.de/pessachlieder eingestellt.

**Pessach:** Angebot an Pessach-Waren unter www.irgw.de/pessach

## Unna

**Kontakt:** Bei Notfällen ist Frau Khariakova zu kontaktieren. Sie ist über ihr privates Mobiltelefon rund um die Uhr erreichbar. Die Handynummer ist den Mitgliedern der Gemeinde bekannt.

**Soziale Angebote (Einkaufshilfe etc.):** Bei Unterstützungsbedarf Frau Khariakova über das private Mobiltelefon kontaktieren oder das Gemeindebüro anrufen: 02303/88 63 23.

**Religiöse Angebote:** Gottesdienste finden nicht statt. Die Gemeinde schickt zweimal monatlich einen Newsletter an alle Gemeindeführer. Der erste Brief wurde am 20. März verschickt, darin sind alle relevanten Informationen zusammengetragen. Die liberale Rabbinerin des Landesverbandes Jüdischer Gemeinden in NRW, Natalia Verzhbovska, bietet über Zoom Religionsunterricht an. Bei Interesse bitte die Rabbinerin direkt kontaktieren unter: rabbinerin@lvjg-nrw.de.

**Pessach:** Die Gemeinde hat für koschere Lebensmittel gesorgt. Bei Bedarf können sich Mitglieder der Gemeinde mit dem Büro in Verbindung setzen. An Ältere ab 80 Jahren werden die Produkte verschenkt.

## Weiden

**Kontakt:** Marina Jorovtorskaja ist ständig unter 0176/64 18 86 79 erreichbar.

**Soziale Angebote (Einkaufshilfe etc.):** Frau Jorovtorskaja ist mit der Stadtverwaltung in Kontakt, dort werden Einkaufshilfen und Ähnliches organisiert.

**Religiöse Angebote:** Es finden keine Gottesdienste statt. Für alle sonstigen Feierlichkeiten bitte Frau Jorovtorskaja kontaktieren.

**Pessach:** Es wurden Pessach-Pakete an behinderte und kranke Gemeindeführer verschickt. Alle erhalten Pessach-Pakete per Post.

## Würzburg

**Kontakt:** Die Israelitische Kultusgemeinde Würzburg und Unterfranken ist Montag bis Freitag zwischen 10 und 15 Uhr telefonisch unter 0931/40 41 40 zu erreichen. Persönliche Vorsprache nur nach telefonischer Absprache möglich.

**Soziale Angebote (Einkaufshilfe etc.):** Besuchsdienst, Einkaufshilfe nach telefonischer Absprache

**Religiöse Angebote:** Telefonische Erreichbarkeit des Rabbinats. Nicht aufschiebbare religiöse Belange werden nach Rücksprache mit dem Rabbinat organisiert.

**Pessach:** Mazze, Mazzemehl und koschere Wein sind montags bis freitags von 11 bis 13 Uhr in den Räumen der IKG Würzburg erhältlich.

## Wuppertal

**Kontakt:** telefonische Erreichbarkeit zu den Bürozeiten 8.30–16.30 Uhr

**Soziale Angebote (Einkaufshilfe etc.):** Wohlfahrtsverband der Gemeinde unterstützt Hilfsbedürftige. Hilfsbedürftigen werden alle Bestellungen zu Pessach nach Hause geliefert.

**Religiöse Angebote:** Beerdigungen/Britot finden entsprechend den aktuellen Vorschriften statt.

**Pessach:** Die Gemeinde versucht, älteren Gemeindeführern Pessach-Lebensmittel nach Hause zu liefern.





Liebe Mitglieder der jüdischen Gemeinschaft, liebe Mitglieder der Israelitischen Kultusgemeinde München und Oberbayern,

Allen, die dafür sorgen, dass wir durch digitale Neuerungen zumindest ein Stück Normalität erhalten können.

auch in diesen schwierigen Zeiten sind wir weiterhin für Sie da. Für alle dringenden und unaufschiebbaren Anliegen haben wir die **Notfallnummer (089) 20 24 00-180 eingerichtet**, unter der Sie 24 Stunden am Tag Gemeindemitarbeiter erreichen können. Auch die Sozialabteilung und die Mitgliederverwaltung bleiben unter den gewohnten Telefonnummern erreichbar.

Allen freiwilligen Helfern, die Menschen in Not unterstützen.

Und allen, die für ältere Menschen einkaufen, die Kindern vorlesen und die helfen, dass das Leben weitergeht.

**Wir danken** den Entscheidungsträgern in der Politik, die alles tun, um diese schwere Krise zu mildern und zu überwinden.

Zugleich ist es uns ein großes Bedürfnis, uns an diejenigen zu wenden, deren unermüdlicher Einsatz das jüdische Leben innerhalb und außerhalb unserer Gemeinde derzeit erst möglich macht.

**Und wir danken all jenen**, die sich und andere schützen und die sozialen Abstandsregeln einhalten – damit diese Krise bald ein Ende hat!

Wir wünschen Pessach kascher vesameach.

**Wir sagen danke:**

Allen Gemeindemitarbeitern, die sich tagein, tagaus für das Wohl der Mitglieder einsetzen.

Israelitische Kultusgemeinde  
München und Oberbayern

## Haben Sie Fragen? Brauchen Sie Hilfe? Wir sind rund um die Uhr für Sie erreichbar:

**Tel: 06181 / 1800761**

**(Anrufe werden weitergeleitet, bitte eine Nachricht aufsprechen)**

**E-Mail: [info@jg-hanau.de](mailto:info@jg-hanau.de)**

**Facebook: [facebook.com/jghanau](https://www.facebook.com/jghanau)**

Religiöse Onlineangebote finden mit Rabbiner Großberg über Zoom  
statt. Zoom ID: 317-436-1968

Der Vorstand der Jüdischen Gemeinde Hanau wünscht allen Mitgliedern  
und Freunden ein kosheres Pessachfest. Bleiben Sie alle gesund!

**חג פסח שמח**



Landesverband der Jüdischen Gemeinden  
von Westfalen-Lippe  
Prinz-Friedrich-Karl-Straße 12 – 44135 Dortmund



Vorsitzender: Zwi Rappoport  
Tel.: 0231-528495, Fax: 0231-5860372  
[verwaltung@lvjgw.de](mailto:verwaltung@lvjgw.de)

### Das WIR zählt – Zusammenhalt in Westfalen-Lippe

Liebe Gemeindemitglieder, liebe Freunde!

In dieser herausfordernden Zeit gewinnt der Zusammenhalt unserer Jüdischen Gemeinschaft mehr denn je an Bedeutung. Obwohl derzeit alle Veranstaltungen aus gegebenem Anlass abgesagt sowie direkte Kontakte möglichst gemieden werden müssen, ist Ihre Jüdische Gemeinde selbstverständlich weiterhin für Sie da!

Es gibt bereits vielfältige jüdische Hilfsangebote: deutschlandweit mit Projekten der ZWST und des JSUD und auch vor Ort in einigen Ihrer Gemeinden. Diese Angebote möchten wir in Kooperation mit den jeweiligen Einrichtungen miteinander verbinden und Ihnen zugänglich machen. Auf diesem Weg wollen wir Gemeindemitglieder jeden Alters vernetzen und dabei unterstützen, diese schwierigen Zeiten gemeinsam zu überstehen.

**Wir bieten allen Gemeindemitgliedern unter anderem in folgenden Bereichen unsere mehrsprachige Hilfe und Beratung an:**

- **Medikamente abholen**
- **Einkäufe von wichtigen Lebensmitteln, Drogerieprodukten u. Dingen des alltäglichen Bedarfs**
- **Post und Pakete abholen / abschicken**
- **Pessach-Bedarf, koschere Produkte oder Judaica (Schabbatkerzen, Gebetbuch, usw.) liefern**
- **Kinderbetreuung**
- **Unterstützung bei der Pflege von Menschen mit Behinderung**
- **Versorgung von Haustieren**
- **Telefonisch Gesellschaft leisten**
- **Vermittlung von Hilfe bei finanziellen Problemen aufgrund von Verdienstaussfällen**

Bitte haben Sie keine Hemmungen, uns zu kontaktieren! Jeder Anruf ist willkommen!

Wollen Sie in einem der oben genannten Bereiche Ihre Unterstützung anbieten? Gerne nehmen wir Sie in unsere Kartei auf, die wir gemeinsam mit dem Chawerim-Projekt der ZWST führen.

**Sie erreichen uns Montag bis Freitag von 9.00 bis 18.00 Uhr unter:**

**Mobil: 0157 / 34899130 – Tel.: 0231 / 526782**

**(in Notfällen auch außerhalb der angegebenen Zeiten)**

**E-Mail: [verwaltung@lvjgw.de](mailto:verwaltung@lvjgw.de)**

**Ansprechpartnerin: Diana Broner**

Herzliche Grüße und bleiben Sie gesund!

Landesverband der Jüdischen Gemeinden von Westfalen-Lippe mit dem Studentenverband JAtiD

ANGESCHLOSSENE GEMEINDEN:

• BIELEFELD • BOCHUM-HERNE-HATTINGEN • DORTMUND • GELSENKIRCHEN • HAGEN • HERFORD-DETMOLD • MINDEN • MÜNSTER • PADERBORN • RECKLINGHAUSEN •

Landesverband der Jüdischen Gemeinden  
von Westfalen-Lippe  
Prinz-Friedrich-Karl-Straße 12 – 44135 Dortmund



Vorsitzender: Zwi Rappoport  
Tel.: 0231-528495, Fax: 0231-5860372  
[verwaltung@lvjgw.de](mailto:verwaltung@lvjgw.de)

### „МЫ“ – ОЗНАЧАЕТ СПЛОЧЕННОСТЬ В ВЕСТФАЛЕН-ЛИППЕ

Уважаемые члены общины, дорогие друзья!

В столь непростые времена взаимовыручка и сплочённость еврейской общины особенно важны. И, хотя все мероприятия и по возможности прямые контакты отменены, еврейская община, разумеется, по-прежнему остаётся вашей и для вас!

По всей Германии заработали различные проекты ZWST и JSUD помощи евреям на местах каждой общины. Мы хотели бы - в сотрудничестве с соответствующими организациями и учреждениями - сделать эту помощь доступной для вас. Таким образом, объединяя членов нашей общины всех возрастов, мы сможем помочь пережить трудности этого сложного периода.

**Мы предлагаем помощь и консультации на необходимом для вас языке в следующих областях:**

- **доставка медикаментов**
- **отправка и получение корреспонденции**
- **закупка продуктов и товаров первой необходимости**
- **закупка и доставка необходимых предметов иудаистики (свечи, молитвенники и прочее)**
- **доставка продуктов, необходимых для Песаха**
- **помощь инвалидам, людям с ограниченными возможностями и детям**
- **выгул домашних питомцев**
- **поддержка по телефону**
- **посредничество при финансовых трудностях из-за потери заработка**

Не стесняйтесь обращаться за помощью! Мы ждём ваших звонков!

Хотите помочь нам в выполнении какой-либо из вышеперечисленных областей? Мы с радостью добавим вас в картотеку, которую ведём вместе с проектом Chawerim-Проект der ZWST

**Вы можете связаться с нами с понедельника по пятницу с 09:00 до 18:00**

**Мобильный: 0157 / 34899130 или по телефону: 0231/526782**

**(в экстренных случаях вне указанного времени)**

**E-Mail: [verwaltung@lvjgw.de](mailto:verwaltung@lvjgw.de)**

**Контактное лицо: Diana Broner**

Сердечно приветствуем, и оставайтесь здоровы!

Государственное объединение еврейских общин Westfalen-Lippe и студенческое объединение JAtiD

ANGESCHLOSSENE GEMEINDEN:

• BIELEFELD • BOCHUM-HERNE-HATTINGEN • DORTMUND • GELSENKIRCHEN • HAGEN • HERFORD-DETMOLD • MINDEN • MÜNSTER • PADERBORN • RECKLINGHAUSEN •



**Die Jüdische Kultusgemeinde Bielefeld Beit Tikwa wünscht ihren Gemeindemitgliedern und deren Familienangehörigen sowie allen Freunden ein koscheres Pessachfest in allerbesten Gesundheit**



In diesen nicht immer einfachen Zeiten wollen wir als Gemeinde fest zueinander stehen und bieten unseren älteren und/oder kranken Gemeindemitgliedern Hilfe bei der Bewältigung des Alltagslebens an.  
Bitte melden Sie sich in der Zeit von Montag bis Donnerstag zwischen 9.00 Uhr bis 14:00 Uhr unter 0521-12 30 83 im Gemeindebüro, wenn wir etwas für Sie tun können. Informationen finden Sie auch auf unserer Webseite

[www.juedische-gemeinde-bielefeld.de](http://www.juedische-gemeinde-bielefeld.de)

Sie alle sind uns wichtig! Gemeinsam wollen wir, wenn wir alle diese ungewöhnliche Zeit überstanden haben, in unserem Garten feiern!

Bis dahin, bleiben Sie gesund! Und wie wir zu Pessach der Befreiung aus der Sklaverei gedenken, so werden wir hoffentlich im Sommer die Befreiung von diesem ungewöhnlichen Virus mit einer Grillparty feiern können!

Ihre Jüdische Kultusgemeinde Bielefeld  
Irith Michelsohn, Vorsitzende, Gemeinderabbiner Dr. Henry G. Brandt,  
Kantor Paul Yuval Adam, Sozialarbeiterin Elena Egorov



**Jüdische Kultusgemeinde Bielefeld** - Körperschaft des öffentlichen Rechts

Detmolder Straße 107 · D-33604 Bielefeld · Telefon: +49 521-12 30 83 · Fax: +49 521-770 97 52  
[info@juedische-gemeinde-bielefeld.de](mailto:info@juedische-gemeinde-bielefeld.de) · [www.juedische-gemeinde-bielefeld.de](http://www.juedische-gemeinde-bielefeld.de)



# WIR sind für einander da

**ICH BENÖTIGE HILFE:** 0211/46 912 33 oder 0211/ 46 912 50  
[wir@jgdus.de](mailto:wir@jgdus.de)

**ICH MÖCHTE HELFEN:** [wir@jgdus.de](mailto:wir@jgdus.de)

**ICH MÖCHTE DIESES PROJEKT FINANZIELL UNTERSTÜTZEN:**

Spendenkonto:  
DE 13 3005 0110 1006 0531 34

Verwendungszweck: WIR

PayPal: Link auf [www.jgd.de](http://www.jgd.de)

**Wir danken  
Ihnen für Ihre Mithilfe!**

\*Für Spenden ab 100€ wird eine Spendenbescheinigung erstellt.  
Teilen Sie uns bitte hierzu Ihre Kontaktdaten an [wir@jgdus.de](mailto:wir@jgdus.de) mit.



**Israelitische Religionsgemeinschaft  
Württembergs K.d.ö.R.**

Zentrale 0711 228 360  
Rabbinat 0711 228 3622  
Soziales 0711 228 36383

Hilfe-Telefon 0178 196 2911 (dt./russ.)

[www.irgw.de/virtuell](http://www.irgw.de/virtuell)  
[www.irgw.de/pessach](http://www.irgw.de/pessach)

*Wir wünschen Ihnen  
Pessach Kasher WeSameach und bleiben Sie gesund!*



Wir wünschen allen unseren Gemeindemitgliedern sowie allen jüdischen Gemeinden in Deutschland und weltweit trotz der schweren Zeit ein Pessach Kasher ve Sameach!

Gemeinsam sind wir stark und füreinander da!

**Vorstand und Gemeinderat  
der Jüdischen Gemeinde  
Frankfurt am Main K.d.ö.R.**

**GAMARAAL  
FOUNDATION**

**24 - Stunden Hotline**

**044 931 37 35**

**Wir sind für Sie da**

Die Gamaraal Foundation kümmert sich um Holocaustüberlebende und alle, die Unterstützung brauchen.

Wir sind für Sie da



**JÜDISCHE GEMEINDE**  
DUISBURG · MÜLHEIM/RUHR · OBERHAUSEN

Liebe Gemeindemitglieder,  
Wir stehen jeder Zeit für praktische Unterstützung,  
Ratschläge oder nur zum „Sprechen“ für Sie bereit.

Unsere wichtigen Notfallnummern sind:

0203 298 30 78 (Rabbinat)

0203 298 12 42 (Sozialabteilung)





ISRAELITISCHE  
GEMEINDE  
FREIBURG  
K. D. Ö. R.

**Wir sind für sie da!**  
Montags von 09.30-13.00 Uhr und  
Mittwoch von 14.00-17.00 Uhr  
Telefon: +49 761 556 52 96 30

**Sozialangebote:**

Die Pflegestationen und die Mitarbeiter der Seniorenheime übernehmen Einkaufshilfen

**Ansprechpartnerin:**  
Irina Katz  
telefonisch unter  
0176 23372839  
und per E-Mail  
ikatz2505@gmail.com  
erreichbar.

www.jg-fr.de

**Pessach:**

Verkauf der koscheren Lebensmittel zu Pessach ab dem 30.03 bis zum 07.04 von 10.00-13.00 Uhr und 14.00-17.00 Uhr (ausgenommen freitags und Wochenende)

Продажа кошерной еды на Песах с 30 марта по 7 апреля с 10 до 13 часов и с 14:00 до 17:00 (кроме пятницы и выходных)

**Israelitischen Religionsgemeinde zu Leipzig**  
Ausnahmeregelung während der Corona-Krise

**Sprechstunden**  
(nur telefonisch)  
**Часы работы**  
(только по телефону)

**Sekretariat:**  
Mo und Mi 10:00 - 14:00 Uhr  
Tel.: 0341/ 980 02 33  
E-mail:  
irg-leipzig@gmx.de  
Sozialarbeiter:  
Mo und Mi 9:00-16:00 Uhr  
Tel.: 0341/ 980 05 65  
E-mail:  
boris\_bujanow@yahoo.de

**Секретариат:**  
Понедельник и среда  
10.00 - 14.00  
Тел.: 0341/980 02 33  
E-mail: irg-leipzig@gmx.de  
Социальный работник:  
Пн и ср 9: 00-16: 00  
ел.: 0341/980 05 65  
E-mail:  
boris\_bujanow@yahoo.de

**Gottesdienste/Богослужения**  
Digitale Live-Übertragung von  
**Rabbiner Zsolt Balla**  
über Facebook oder Zoom  
Zoom.us/j/7624907512

**Schacharit:**  
So - Fr: 08:00 Uhr  
**Mincha/ Maariv**  
So - Fr: 18:10 Uhr  
**Schabbatempfang:**  
Fr: 17:00 Uhr  
**Hawdalla:**  
Sa: 20:15 Uhr

Дигитальная прямая трансляция от раввина Жолта Балла через Facebook или Zoom  
Zoom.us/j/7624907512

**Шахарит:**  
Вс - Пт: 08:00 ч.,  
**Минха / Maarив:**  
Вс - Пт: 18:10 ч.  
**Каббалат Шаббат:**  
17:00 ч.  
**Авдалла:**  
Вс: 20:15 ч.

**Koschere Lebensmittel / Matza**  
**Кошерные продукты / Маца**

**Do: 17:00-18:00 Uhr & Fr: 11:00-12:00 Uhr**  
Abholung von Pessachbestellungen weiterhin möglich, Lieferung auf Anfrage (0176 20 42 38 67)  
Campus Cafe Salomon bietet die Wochen- und Abendkarte zum liefern und abholen an. (Tel.: 0341/ 39 39 49 49)

**Чт: 17:00-18:00 & ч. Пт: 11:00-12:00 ч.**  
Заказы на Песах можно забрать, возможна доставка по запросу (0176 20 42 38 67). Campus Cafe Salomon предлагает недельное и вечернее меню для доставки (Тел.: 0341/39 39 49 49).



**Anzeige der Jüdischen Gemeinde in Münster zu Pessach**

Die Jüdische Gemeinde in Münster wünscht den Mitgliedern aller Jüdischen Gemeinden in der Bundesrepublik Deutschland angenehme kosher Pessach-Feiertage.  
Covit 19 ist zwar stark und stellt im Moment die ganze Welt auf den Kopf, doch Covit 19 ist בייח לא so stark, um uns an der Ausübung unser jüdischen Tradition zu hindern.  
Pessach ist ein Fest unserer Einheit, der Freiheit und unserer Stärke.  
Unsere Weisen sagen: „Wir haben Pharao überstanden und werden auch dies überstehen.“  
עברנו את פרעה נעבור גם את זה  
Wir wünschen Ihnen allen Pessach kascher wesameach! פסח כשר ושמה!

Liebe Chemnitzer Gemeindeglieder und Freunde unserer Gemeinde, wir erleben gerade einen tiefen Einschnitt in unsere vertrauten Lebensgewohnheiten. Alle Lebensbereiche sind betroffen, so auch unser Gemeindeleben. Pessach, ein Höhepunkt in Familie und Gemeindeleben wird dieses Jahr jeder für sich feiern. Wie gut und reich war unser Leben bis vor Kurzem ...  
Wir als Gemeinde bemühen uns ihre Pessachbestellungen nach Hause zu liefern, sodass jeder die Mizwa von Pessach, Matze zu essen, erfüllen kann. Nächstes Jahr, so G'tt will, werden wir alle wieder gemeinsam, gesund und in frohem Mut Seder feiern.  
Wir beten zu unserem Vater im Himmel diese Pandemie zu beenden und bitten um gute und schnelle Genesung für Alle, die erkrankt sind.  
Pessach Sameach  
Der Vorstand der Jüdischen Gemeinde Chemnitz

Das Sekretariat ist von Montag bis Donnerstag von 9.00 bis 13.00 Uhr unter der Telefonnummer 0621 -153974 oder per E-Mail ([gemeinde@jgm-net.de](mailto:gemeinde@jgm-net.de)) zu erreichen. **Jüdische Gemeinde Mannheim**



**Die Synagogen-Gemeinde Köln ist für Sie da!**

Wir wünschen Ihnen Kraft, Ausdauer und vor allem Gesundheit. Die Kranken möge G'tt heilen, die Gesunden stärken!  
Chag Pessach kascher we sameach, ein koscheres und gutes Pessachfest!

Der Vorstand - Isabella Farkas, Abraham Lehrer, Bettina Levy, Dr. Felix Schotland; Gemeinderabbiner Yechiel Brukner und für die Gemeindevertretung Michael Licht

חג פסח כשר ושמה!

**Selbst in Zeiten von Covid19 sind wir für Sie da.**  
**Nutzen Sie folgende Angebote:**

- Sozialabteilung: **0221 71 662-515**
  - telefonische Sozialberatung
  - Einkaufshilfe für Risikopersonen
  - telefonische psychologische Beratung
  - Vertrauenstelefon
  - aktuelle Informationen Newsletter
- Notfallnummer Russisch: **0221 71 662-502**
- Notfallnummer Deutsch: **0221 71 662-501**

- Via Livestream/Video:
  - Gebete, Schiurim und Draschot (de/ru)
  - Peuloth und Chugim vom Juze Jachad
  - Religionsunterricht online
  - Videos für unsere Kleinen mit Bastelanleitungen
 Fragen hierzu: [www.sgk.de](http://www.sgk.de) oder rufen Sie uns an.
- Homepage: **www.sgk.de**  
Newsletter abonnieren: **info@sgk.de**
- Restaurant Mazal Tov:  
Take away Pessach-Menü auf Vorbestellung  
**0176 564 422 47**







**Liberale Jüdische Gemeinde Hamburg**

**Große Johannisstrasse 13,  
20457 Hamburg**

**bietet ihren Mitgliedern und  
Freundeskreismitgliedern folgende Hilfs- und  
Unterstützungsangebote an:**

- Telefon-Hotline (Notfälle, Fragen, Seelsorge): 040 – 320 866 77 (mit Weiterleitung)
- Digitale Angebote von Gottesdiensten und anderen Gemeinde-Aktivitäten via YouTube, Instagram und als Webinare (auf Deutsch und Russisch).
- Freiwillige Helfer für Lebensmittel-Einkäufe für Mitglieder aus Risiko-Gruppen.
- Bikkur-Cholim-Gruppe: Besuche von hilfs- und pflegebedürftigen Mitgliedern
- Aktuelle Informationen auf unserer Webseite: [www.davidstern.de](http://www.davidstern.de) und auf Facebook
- Verteilung von Pessach-Geschenk-Paketen für Mitglieder mit Grundsicherung

**Wir wünschen Ihnen  
einen freudigen und koscheren Pessach 5780**

**Bitte bleiben Sie gesund und achten Sie auf sich  
und Ihre Liebsten!**

**Chag Sameach!**

Ihre Liberale Jüdische Gemeinde Hamburg

An die Mitglieder der **Jüdischen Gemeinde zu Dresden**

Liebe Gemeindemitglieder,

in diesen schwierigen Zeiten ist es wichtig, dass wir den Empfehlungen der Experten folgen und damit unseren Teil beitragen, um diesen Virus nicht weiter zu verbreiten. Deutschland ist bislang eines der Länder, in denen die Situation noch recht gut ist und wir müssen alles dazu tun, damit das auch so bleibt. Es ist aber auch sehr wichtig, „lebendig“ zu bleiben. Auch von zu Hause aus sollten wir versuchen eine Gemeinde zu bleiben und uns danach erkundigen, wer Hilfe braucht. Wir können für ältere Leute einkaufen gehen oder telefonieren und skypen, um die Moral von unseren Freunden, unserer Familie und unseren Mitmenschen hochzuhalten. Jetzt, am Jom Tov Pessach sollten wir alle versuchen, an einem Online-Seder teilzunehmen. Informationen zu unserem online Seder und wie sich dafür in unseren Emailverteiler eintragen können, finden Sie auf der Webseite unserer Gemeinde. Sie können auch irgendeinen anderen Seder online finden oder einen eigenen Seder mit Freunden oder Familie per Skype / Zoom organisieren. Wichtig ist, nicht alleine zu sein.

Lassen Sie uns hoffen, dass diese Zeiten schnell vorüber gehen werden. Wir werden aus diesem „Exil“ wieder herauskommen und wir werden uns zeitnah und in guter Gesundheit in der Gemeinde treffen.

Chag Pesach Kascher ve'sameach!

Michael Hurshell, Vorsitzender Akiva Weingarten, Gemeinderabbiner

Обращение к членам Еврейской общины Дрездена

Дорогие члены общины!

В эти тяжёлые времена важно следовать советам экспертов и таким образом вносить свой вклад в то, чтобы этот вирус дальше не распространялся. На сегодняшний день Германия остаётся одной из стран, в которых ситуация пока относительно хорошая, и мы должны делать всё, чтобы это положение не изменилось. Однако помимо этого, очень важно, чтобы «жизнь продолжалась». Даже будучи дома, мы должны пытаться оставаться общиной и думать о тех, кто нуждается в помощи. Мы можем покупать продукты для пожилых людей, связываться с ними по телефону или скайпу, демонстрируя нашим друзьям, нашей семье и нашим согражданам серьёзное отношение к требованиям морали. Сейчас в праздник Песах мы все должны попытаться принять участие в седере в режиме онлайн. Информация о нашем онлайн-седере и о том, как занести свой электронный адрес в наш список адресов электронной почты, находится на сайте нашей общины. Вы также можете принять участие в каком-либо другом онлайн-седере или организовать свой собственный seder с друзьями или семьёй по скайпу или с помощью программы «Zoom». Важно не оставаться одному. Будем надеяться, что эти времена быстро пройдут. Мы возвратимся из этой «эмиграции» и вскоре в добром здравии встретимся в общине. Хаг Песах кашер ве-самаех!

Михаэль Хуршель, председатель

Акива Вайнгартен, раввин общины

Aktuelle Hinweise zur lokalen Pandemie-Situation und auf Hilfsangebote (Notfall-Nummern, Einkaufs-Hilfen und Liefer-Services für ältere Menschen und Risikogruppen) in Oldenburg: <https://oldenburg.de/startseite/leben-umwelt/soziales/gesundheitsamt/coronavirus.html>

Zentrale Notrufnummer des ärztlichen Bereitschaftsdienstes: 116117

In lebensbedrohlicher Lage: Telefon Feuerwehr-Rettungsdienst: 112

Persönlicher Telefonkontakt oder Hinweise auf dem Anrufbeantworter im Gemeindebüro der Jüdischen Gemeinde zu Oldenburg unter der Rufnummer: 0441 / 13127

Erreichbarkeit per E-Mail unter: [info@jg-ol.de](mailto:info@jg-ol.de)

**Jüdische Gemeinde zu Oldenburg**

Leo-Trepp-Str. 15 – 17

26121 - Oldenburg

**JÜDISCHE GEMEINDE**  
BOCHUM - HERNE - HATTINGEN



Wir sind in schwerer Zeit für unsere Gemeindemitglieder da:

Brauchen Sie Hilfe beim Einkaufen?  
Benötigen Sie Rat in verschiedensten Lebenslagen?  
Fühlen Sie sich alleine oder haben Sie Ängste?

Rufen Sie uns an!  
Unter der Telefonnummer  
**0234 417560-110**  
erreichen Sie uns derzeit von  
Montag - Freitag  
9:00 - 16:00

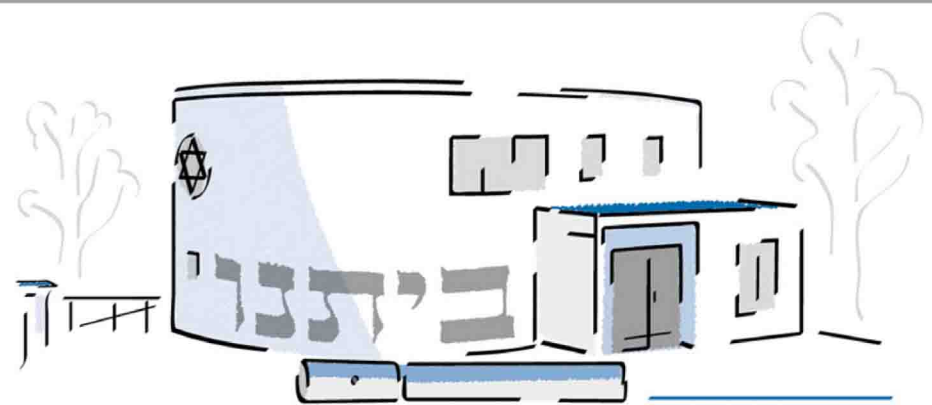
Ihre Jüdische Gemeinde  
Bochum - Herne - Hattingen

Уважаемые члены общины,  
в это трудное время мы должны  
помогать друг другу:

Вам нужна помощь с закупками продуктов?  
Вам нужен совет в какой-либо ситуации?  
Вы чувствуете себя одиноким или у вас есть страхи?

Позвоните нам по телефону:  
**0234 417560-110**  
в следующие часы:  
Понедельник - пятница  
9:00 - 16:00

Еврейская община  
Бохум - Херне - Хаттинген



**Jüdische Gemeinde Hameln**

Wir danken allen Menschen und besonders unseren Gemeindemitgliedern, die jetzt in den Krankenhäusern, in Arztpraxen und im Pflegedienst bis zur Erschöpfung arbeiten, um sich um Alte und Kranke zu kümmern.

Wer Hilfe benötigt, wende sich bitte an das Gemeindebüro. Unsere Sozialarbeiterinnen und Rabbinerin Offenberg sind telefonisch unter **05151 / 925 625** und per Email [jgh@jghreform.org](mailto:jgh@jghreform.org) zu erreichen.

Matzah und Wein für das Pessachfest können im Gemeindebüro erworben werden. Unseren Gemeindebrief und Informationen zu Unterricht per Email und Online-Plattformen erhalten Sie auf gewohntem Wege.

"Dies ist das Brot, das unsere Vorfahren in Ägypten gegessen haben. Wer in Not ist, komme und feiere Pessach. Dieses Jahr hier, nächstes Jahr im Land Israel. Dieses Jahr sind wir Sklaven, nächstes Jahr freie Menschen", so singen wir am Sederabend. Und diesmal müssen wir hinzufügen: "

Dieses Jahr allein zu Hause, nächstes Jahr wieder gemeinsam mit Familie und Nächsten". Wir wünschen allen Gesundheit und ein fröhliches Pessachfest trotz allem -  
Vorstand und Rabbinerin  
der Jüdischen Gemeinde Hameln





LIBERALE  
JÜDISCHE  
GEMEINDE  
HANNOVER  
K.d.ö.R.

**Erreichbarkeit Gemeindebüro:**  
Mo-Do 10-16 Uhr  
Telefon: 2880100  
Deutsch und Russisch

**Sozialangebote:**

Rabbiner Dr. Gabor Lengyel:  
telefonische Sprechstunde  
(Bekanntmachung: Mitglieder Rund-Mail)

Dienstleistung für ältere  
Alleinstehende:

ab Montag, 30. März 2020

Kontakt unter: 2880100

**Religiöse Angebote:**

Kabbalat Schabat online mit  
Kantor Assaf Levitin

Lieder für den Sederabend  
online mit Kantor Assaf Levitin

Grußworte von Rabbiner  
Dr. Gabor Lengyel online

[www.ljgh.de](http://www.ljgh.de)

**Pessach:**

Lebensmittelverkauf und  
Verleih von Haggadot in Deutsch und Russisch  
Gemeindebüro  
Montag-Donnerstag  
10-16 Uhr bis einschließlich 7. April 2020

# Jüdische Gemeinde Gelsenkirchen



**Liebe Gemeindemitglieder, liebe Freunde,**

es ist eine traurige Zeit für uns alle, zum ersten Mal wird es keine Schabbat-Gebete in unserer, wie auch in allen anderen Synagogen, geben. Es gibt keine Gruppenarbeit, keine Treffen, die Bibliothek hat geschlossen, es gibt keine Vorträge, keinen Sederabend und die Verwaltung ist nur zeitweise besetzt, um die Ausbreitung des Corona-Virus aufzuhalten. **bleiben Sie bitte alle zuhause!** Unser Büro ist voraussichtlich bis einschließlich 19. April 2020 geschlossen.

Aber wir sind für Sie da, und Sie können im Notfall Herrn Rabbiner Kornblum unter der Tel.Nr. 0160/97219851 und gerne auch unsere Vorsitzende unter der Tel.Nr. 0209/155231-17 anrufen. Auch über E-Mail sind wir erreichbar: [info@jg-ge.de](mailto:info@jg-ge.de). Gerne können Sie uns Ihr Anliegen mitteilen, und wir werden dann versuchen, Ihnen zu helfen und Sie zu unterstützen. Wir nehmen auch die Bestellungen für Pessach an und werden dann mitteilen, wann die bestellten Sachen an der Pforte abgeholt werden können.

Wir werden alles gemeinsam überstehen, und mit G'ttes Hilfe werden wir bald wieder das normale Leben aufnehmen!

**Herzliche Grüße und bleiben Sie alle gesund,**

**Vorstand Jüdische Gemeinde Gelsenkirchen**



Liebe Gemeindemitglieder, liebe Jugendliche,  
ich wünsche Ihnen allen Pessah Kasher ve Sameach !

Aufgrund unserer Besorgnis in dieser schwierigen Zeit, möchten wir Sie in vielen Bereichen unterstützen. Wir haben bereits Lebensmittelpakete geliefert und sind dabei Matzah und Matzenmehl, sowie koscheren Wein zu Pessach zu liefern.

Wenn Sie Probleme oder Fragen haben, wenn sie Hilfe brauchen, dann können Sie uns tagsüber immer von montags bis freitags unter folgender Gemeindebüro Nummer 02161-23879 erreichen.

Ansonsten können Sie kostenlos über folgende Telefonliste uns persönlich erreichen:  
Frau Bektyasheva 02161- 622 5119      Frau Floh 02166- 639 0387  
Frau Konberg 02161- 622 3333      Frau Kosjanski 02161- 622 5107  
Frau Kupermann 02161- 622 5108      Frau Stepanca 02161- 622 5103

oder auch eine Email schreiben: [juedischegemeindemg@gmx.de](mailto:juedischegemeindemg@gmx.de)

Das Zedakah-Prinzip: Die Verantwortung für den Nächsten hat das jüdische Volk über Generationen zusammengehalten. Lassen Sie uns auch jetzt zusammenhalten!

Das Leben ist das höchste Gut im Judentum. Bleiben Sie gesund!

Ad mear ve esrim - bis 120! Amen!

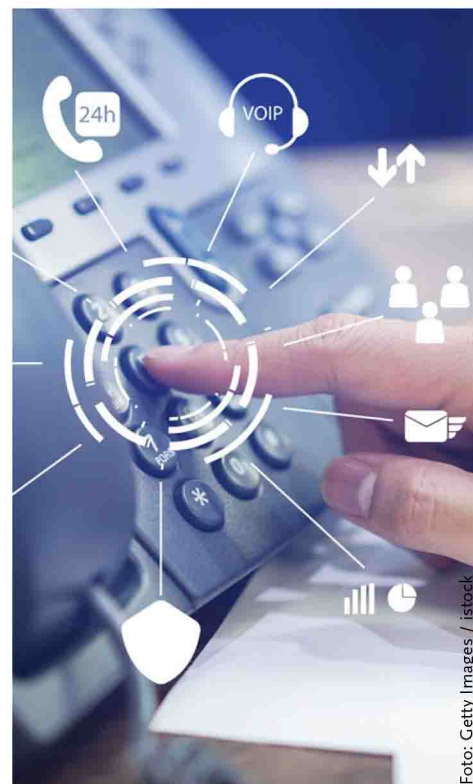
Am Israel haj!

Mit freundlichem Shalom zu Pessach

Jüdische Gemeinde Mönchengladbach

*Leah Floh*

Dr. Leah Floh  
Vorstandsvorsitzende



**JBSZ**

**לוח**

Plan für die Online-Konferenzen Adar-Nissan-Ijar 5780 - März-April 2020  
План для онлайн-конференции в адар-ниссан-ияр 5780-март-апрель 2020

Fr, 03.04.2020	Mincha & Kabbalat-Schabbat	18:20 Uhr
So, 05.04.2020	Schur - Halachot Pessach	16:00 Uhr
Mo, 06.04.2020	Schacharit Mincha Arvit	8:00 Uhr 15:00 Uhr 20:40 Uhr
So, 12.04.2020	Schlur - Sfirat HaOmer	16:00 Uhr
Mo, 13.04.2020	Schacharit Mincha Arvit	8:00 Uhr 15:00 Uhr 20:50 Uhr
Fr, 17.04.2020	Mincha & Kabbalat-Schabbat	18:40 Uhr
Mo, 20.04.2020	Schacharit Mincha Arvit	8:00 Uhr 19:00 Uhr 21:10 Uhr
Do, 23.04.2020	Schacharit Mincha Arvit	8:00 Uhr 19:00 Uhr 21:10 Uhr
Fr, 24.04.2020	Rosch Chodesch - Schacharit Mincha & Kabbalat-Schabbat	8:00 Uhr 18:40 Uhr
Mo, 27.04.2020	Schacharit Mincha Arvit	8:00 Uhr 19:00 Uhr 21:20 Uhr
Do, 30.04.2020	Schacharit Mincha Arvit	8:00 Uhr 19:00 Uhr 21:25 Uhr

[www.bucharische-juden.de](http://www.bucharische-juden.de)



**JÜDISCHE GEMEINDE AACHEN**

Körperschaft des öffentlichen Rechts

**Wir sind für Sie da!**

Sie erreichen uns telefonisch unter  
**0241/477 80 – 11**  
Mo. – Fr. von 09:00 – 14:00 Uhr

Вы можете связаться с нами по телефону  
**0241/477 80-11**  
С понедельника по пятницу с 9.00 до 14.00